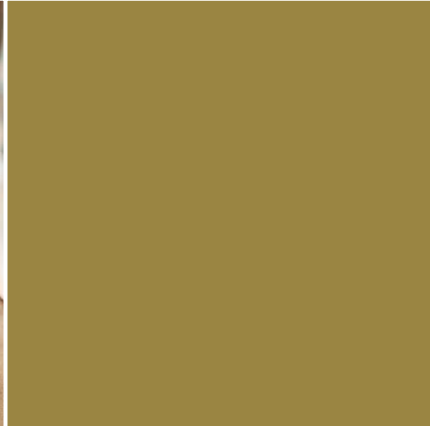


PronoKal[®]

Vademecum





PnK

Bevande

Bevanda al sapore tropicale

Preparato alimentare in polvere al gusto di arancia, con edulcoranti.

Ingredienti

Miscela proteica (gelatina idrolizzata, proteine di **soia** (emulsionante: lecitine (contiene **soia**))), acidificanti: acido malico, acido citrico; aromi, preparati dall'olio della microalga Schizochytrium sp. (Schizochytrium sp. olio di microalghe, addensante: amido di mais modificato, olio di girasole alto oleico, antiossidante: ascorbato di sodio, emulsionanti: monogliceridi e digliceridi degli acidi grassi, fosfati di calcio; stabilizzante: polifosfati, aromi naturali), maltodestrina, correttore di acidità: carbonato di calcio, coloranti: rosso barbabietola, caroteni, curcumina; sale, edulcorante: sucralosio.

Può contenere tracce di: **uova, latte.**

Modo d'uso

In una contenitore (shaker) versare 200-250 ml di acqua a temperatura ambiente e aggiungere il contenuto di una bustina. Agitare fino ad ottenere una miscela omogenea. Può essere messo in frigorifero qualche minuto prima del consumo.

INFORMAZIONI NUTRIZIONALI	Per 100 g	Per porzione 19,5 g
Valore energetico	1425 kJ 336 kcal	277 kJ 65 kcal
Grassi	1,2 g	0,2 g
di cui saturi	0,4 g	0,1 g
Carboidrati	4,0 g	0,8 g
di cui zuccheri	0,7 g	0,1 g
Proteine	77 g	15 g
Sale	1,1 g	0,22 g
DHA	200 mg	50 mg

PESO NETTO: 136 ,5g (7 x 19,5 g)

Conservare in luogo fresco e asciutto, al riparo dalla luce.



Bevanda al gusto arancia

Preparato alimentare in polvere al gusto di arancia, con edulcoranti.

Ingredienti

Proteine del **latte** (isolato di proteine del siero di **latte**, emulsionante: lecitine (contiene **soia**)), acidificante: acido citrico, olio di pesce microincapsulato (olio di pesce, saccarosio, amido di mais, caseinato (**latte**)), antiossidanti: ascorbato di sodio, estratto ricco di tocoferolo, palmitato di ascorbile; antiagglomerante: fosfati di calcio, emulsionanti: monogliceridi e digliceridi degli acidi grassi, lecitine), inulina, aroma, coloranti: caroteni, agenti antiagglomeranti: carbonati di magnesio, carbonati di potassio; edulcoranti: sucralosio, acesulfame K; cloruro di sodio.

Modo d'uso:

In un contenitore (shaker) versare 200-250 ml di acqua a temperatura ambiente e aggiungere il contenuto di una bustina. Agitare fino ad ottenere un composto omogeneo. Si può mettere in frigorifero qualche minuto prima di consumarlo.

INFORMAZIONI NUTRIZIONALI	Per 100 g	Per bustina 22 g
Valore energetico	1523 kJ 359 kcal	335 kJ 79 kcal
Grassi di cui saturi	3,8 g 1,3 g	0,8 g 0,3 g
Carboidrati di cui zuccheri	6,0 g 3,0 g	1,3 g 0,7 g
Proteine	68 g	15 g
Sale	0,84 g	0,18 g

DHA	227 mg	50 mg
-----	--------	-------

PESO NETTO: 154 g (7 x 22 g)

Conservare in un luogo fresco e asciutto, al riparo dalla luce.



Bevanda pronta gusto vaniglia

Preparato alimentare UHT sotto forma di bevanda aromatizzata alla vaniglia, con edulcoranti.

Ingredienti

Acqua, proteine del **latte**, **panna**, inulina, addensanti: cellulosa, gomma di cellulosa, carragenina; aromi, stabilizzanti: fosfati di sodio, polifosfati, citrati di sodio; emulsionante: monogliceridi e digliceridi degli acidi grassi, sale, olio della microalga *Schizochytrium sp.*, (antiossidante: estratto ricco di tocoferoli, emulsionante: lecitine), antiossidanti: estratto ricco di tocoferoli, ascorbato di sodio; colorante: caroteni, edulcoranti: sucralosio, acesulfame K.

Può contenere tracce di: **soia**.

Modo d'uso

Agitare prima di aprire e consumare.

INFORMAZIONI NUTRIZIONALI	Per 100 g	Per brik 256 g (250 ml)
Valore energetico	172 kJ 41 kcal	442 kJ 105 kcal
Grassi	1,7 g	4,3 g
di cui saturi	0,8 g	2,2 g
Carboidrati	0,4 g	1,0 g
di cui zuccheri	0,2 g	0,5 g
Proteine	5,9 g	15 g
Sale	0,25 g	0,61 g
DHA	20 mg	50 mg

CONTENUTO NETTO: 250 ml

Conservare in un luogo fresco e asciutto, al riparo dalla luce.



Bevanda al gusto di pesca

Preparato alimentare in polvere a base di proteine, aromatizzato alla pesca, con edulcoranti.

Ingredienti

Proteine del **latte** (isolato di proteine del siero di **latte**, concentrato di siero di **latte**, emulsionante: lecitine (contiene **soia**)), regolatori di acidità: acido citrico, acido malico, citrati di sodio; maltodestrine, olio di **pesce** microincapsulato (olio di **pesce**, saccarosio, amido di mais, caseinato (**latte**)), antiossidanti: ascorbato di sodio, estratto ricco di tocoferolo, palmitato di ascorbile; antiagglomeranti: fosfati di calcio, emulsionanti: monogliceridi e digliceridi degli acidi grassi, lecitine), fruttoligosaccaridi, antiagglomeranti: carbonati di magnesio, carbonati di potassio; coloranti: caroteni, beta-apo-8'-carotenale (C 30); concentrato di barbabietola, aroma, edulcoranti: acesulfame K, sucralosio; cloruro di sodio.

Modo d'uso

In un contenitore (shaker) versare 200-250 ml di acqua a temperatura ambiente e aggiungere il contenuto di una bustina. Agitare fino ad ottenere un composto omogeneo. Si può mettere in frigorifero qualche minuto prima di consumarlo.

INFORMAZIONI NUTRIZIONALI	Per 100 g	Per bustina 25 g
Valore energetico	1564 kJ 370 kcal	391 kJ 92 kcal
Grassi	5,4 g	1,4 g
di cui saturi	2,4 g	0,5 g
Carboidrati	14 g	3,4 g
di cui zuccheri	5,2 g	1,3 g
Proteine	59 g	15 g
Sale	0,61 g	0,15 g

DHA	200 mg	50 mg
-----	--------	-------

PESO NETTO: 175 g (7 x 25 g)

Conservare in un luogo fresco e asciutto, al riparo dalla luce.



Bevanda al gusto cocco

Preparato alimentare in polvere a base di proteine, aromatizzato al cocco, con edulcoranti.

Ingredienti

Proteine del **latte** (emulsionante: lecitine), polpa di cocco liquefatta in polvere (6,9%) (polpa di cocco liquefatta, maltodestrina, caseinato di sodio (**latte**)), cocco grattugiato (6,9%), preparazione di oli vegetali (olio di cocco, **latte** scremato in polvere, proteine del **latte**, stabilizzante: fosfati di potassio, emulsionante: monogliceridi e digliceridi degli acidi grassi), aromi, addensanti: gomma di guar, gomma di xantano, alginato di sodio; preparazione dell'olio della microalga *Schizochytrium sp.* (Schizochytrium sp. olio di microalghe, addensante: amido di mais modificato, olio di girasole alto oleico, antiossidante: ascorbato di sodio, emulsionanti: monogliceridi e digliceridi degli acidi grassi, fosfati di calcio; stabilizzante: polifosfati, aromi naturali), correttori di acidità: citrati di potassio, carbonato di calcio; sale, stabilizzante: fosfati di potassio, edulcoranti: sucralosio, acesulfame K.

Può contenere tracce di: **uova, soia.**

Modo d'uso

In un contenitore (shaker) versare 200-250 ml di acqua a temperatura ambiente e aggiungere il contenuto di una bustina. Agitare fino ad ottenere un composto omogeneo. Si può mettere in frigorifero qualche minuto prima di consumarlo.

INFORMAZIONI NUTRIZIONALI	Per 100 g	Per bustina 24,5 g
Valore energetico	1769 kJ 420 kcal	433 kJ 103 kcal
Grassi	13 g	3,1 g
di cui saturi	11 g	2,7 g
Carboidrati	14 g	3,4 g
di cui zuccheri	5,5 g	1,3 g
Proteine	61 g	15 g
Sale	1,4 g	0,34 g
DHA	204 mg	50 mg

PESO NETTO: 171,5 g (7 x 24,5 g)

Conservare in un luogo fresco e asciutto, al riparo dalla luce.



Bevanda al gusto di pompelmo

Preparato alimentare in polvere a base di proteine, aromatizzato al pompelmo, con edulcoranti.

Ingredienti

Miscela proteica (gelatina idrolizzata, proteine del **latte** (emulsionante: lecitine)), acidificante: acido citrico, succo di pompelmo concentrato (2,5%), aromi, preparazione oleosa della microalga *Schizochytrium sp.* (*Schizochytrium sp.* olio di microalghe, addensante: amido di mais modificato, olio di girasole alto oleico, antiossidante: ascorbato di sodio, emulsionanti: monogliceridi e digliceridi degli acidi grassi, fosfati di calcio; stabilizzante: polifosfati, aromi naturali), correttori di acidità: citrati di potassio, carbonato di calcio; L-istidina, edulcoranti: sucralosio, acesulfame K.

Può contenere tracce di: **uova, soia.**

Modo d'uso:

In un contenitore (shaker) versare 200-250 ml di acqua a temperatura ambiente e aggiungere il contenuto di una bustina. Agitare fino ad ottenere un composto omogeneo. Si può mettere in frigorifero qualche minuto prima di consumarlo.

INFORMAZIONE NUTRIZIONALE	Per 100 g	Per bustina 21,5 g
Valore energetico	1557 kJ 367 kcal	334 kJ 79 kcal
Grassi	1,1 g	0,2 g
di cui saturi	0,1 g	< 0,1 g
Carboidrati	19 g	4,1 g
di cui zuccheri	2,2 g	0,5 g
Proteine	70 g	15 g
Sale	0,58 g	0,13 g

DHA	232,55 mg	50 mg
-----	-----------	-------

PESO NETTO: 150,5 g (7 x 21,5 g)

Conservare in un luogo fresco e asciutto, al riparo dalla luce.



Cioccolata e caffè

Bevanda gusto cioccolato calda

Preparato alimentare in polvere a base proteica al gusto di cioccolato, con edulcoranti.

Ingredienti

Proteine del **latte** (emulsionante: lecitine), cacao magro in polvere (16%), aromi (contiene **orzo**), **latte** scremato in polvere, addensanti: alginato di sodio, gomma di guar, gomma di xantano; *Schizochytrium sp.* olio di microalghe, sale, edulcoranti: acesulfame K, sucralosio.

Può contenere tracce di: **uova, pesce, soia, frutta a guscio, sedano.**

Modo d'uso

In un contenitore (shaker) versare 200 ml di acqua a temperatura ambiente e aggiungere il contenuto di una bustina. Agitare fino ad ottenere un composto omogeneo. Scaldare un minuto nel microonde (650W) e consumare. Si può consumare anche freddo

INFORMAZIONI NUTRIZIONALI	Per 100 g	Per bustina 23 g
Valore energetico	1529 kJ 362 kcal	352 kJ 83 kcal
Grassi	4,1 g	0,9 g
di cui saturi	1,9 g	0,4 g
Carboidrati	13 g	2,9 g
di cui zuccheri	6,2 g	1,4 g
Proteine	65 g	15 g
Sale	1,7 g	0,4 g
DHA	217 mg	50 mg

PESO NETTO: 161 g (7 x 23 g)

Conservare in un luogo fresco e asciutto, al riparo dalla luce.



Bevanda al sapore di Cappuccino

Preparato alimentare in polvere a base di proteine, aromatizzato al cappuccino con edulcoranti.

Ingredienti

Proteine del **latte** (emulsionante: lecitine), **latte** scremato in polvere (11,7%), caffè solubile (4,8%), addensante: gomma di guar, aminoacidi (L-treonina, L-valina, L-metionina, L - isoleucina), olio di la microalga *Schizochytrium sp.*, cacao in polvere magro, cicoria solubile, sale, colorante: caramello naturale, edulcoranti: sucralosio, acesulfame K.

Può contenere tracce di: **glutine, uova, pesce, soia, frutta a guscio, sedano.**

Modo d'uso

In un contenitore (shaker) versare 250 ml di acqua a temperatura ambiente e aggiungere il contenuto di una bustina. Agitare fino ad ottenere un composto omogeneo. Scaldare un minuto nel microonde (650W) e consumare. Si può consumare anche freddo.

INFORMAZIONI NUTRIZIONALI	Per 100 g	Per bustina 21,5 g
Valore energetico	1530 kJ 361 kcal	329 kJ 78 kcal
Grassi	1,9 g	0,4 g
di cui saturi	1,0 g	0,2 g
Carboidrati	14 g	2,9 g
di cui zuccheri	9,9 g	2,1 g
Proteine	70 g	15 g
Sale	1,1 g	0,24 g

DHA	233 mg	50 mg
-----	--------	-------

PESO NETTO: 150,5 g (7 x 21,5 g)

Conservare in un luogo fresco e asciutto, al riparo dalla luce.



Bevanda al sapore di Frappè al Caffè

Preparato alimentare in polvere aromatizzato al sapore di frappé al caffè, con edulcoranti.

Ingredienti

Proteine del **latte**, aromi, caffè solubile solubile (5,7%), maltodestrine, **latte** scremato in polvere, olio vegetale ricco di DHA (sciroppo di glucosio, olio di alghe, amido di mais modificato, edulcorante: mannitolo, antiossidante (ascorbato di sodio), olio di girasole oleico, correttore di acidità (polifosfato di sodio), emulsionante (glicerolo mono- e distearato), correttore di acidità (fosfato tricalcico), emulsionante (lecitina di girasole), aroma naturale, antiossidanti (tocoferolo naturale, palmitato di ascorbilo), sale, cacao magro in polvere, addensante (gomma di xantano), edulcoranti: sucralosio, acesulfame K, antiagglomerante (biossido di silicio).

Modo d'uso

In un contenitore (shaker) versare 200 ml di acqua a temperatura ambiente, aggiungere il contenuto di una bustina e mescolare fino ad ottenere un campione omogeneo. Mettere qualche minuto in frigorifero e consumare. Può anche essere scaldato per un minuto nel microonde (650W) e consumato caldo.

INFORMAZIONI NUTRIZIONALI	Per 100 g	Per bustina 22 g
Valore energetico	1510 kJ 361 kcal	332 kJ 81 kcal
Grassi	2,3 g	0,5 g
di cui saturi	0,8 g	0,1 g
Carboidrati	15 g	3,3 g
di cui zuccheri	12 g	2,6 g
Proteine	68 g	15 g
Sale	1,3 g	0,29 g

PESO NETTO: 154 g (7 x 22 g)

Conservare in un luogo fresco e asciutto, al riparo dalla luce.



Bevanda pronta gusto cioccolato

Preparato alimentare UHT sotto forma di bevanda al gusto cioccolato, con edulcoranti.

Ingredienti

Acqua, proteine del **latte**, **panna**, cacao magro in polvere (1,5%), aroma, inulina, addensanti: cellulosa, gomma di cellulosa, carragenina; stabilizzanti: fosfati di sodio, polifosfati, citrati di sodio; emulsionante: monogliceridi e digliceridi degli acidi grassi, sale, antiossidanti: estratto ricco di tocoferoli, ascorbato di sodio; olio della microalga *Schizochytrium sp.* (antiossidante: estratto ricco di tocoferoli, emulsionante: lecitine), edulcoranti: sucralosio, acesulfame K.

Può contenere tracce di: **soia**.

Modo d'uso

Agitare prima di aprire e consumare.

INFORMAZIONI NUTRIZIONALI	Per 100 g	Per brik 256 g (250 ml)
Valore energetico	182 kJ 43 kcal	461 kJ 110 kcal
Grassi	1,7 g	4,4 g
di cui saturi	0,8 g	2,0 g
Carboidrati	0,7 g	1,8 g
di cui zuccheri	0,3 g	0,8 g
Proteine	5,8 g	15 g
Sale	0,25 g	0,618 g
DHA	19,5 mg	50 mg

CONTENUTO NETTO: 250 ml

Conservare in un luogo fresco e asciutto.



Barrette

Barretta al sapore di brownie

Barretta proteica, al sapore di brownie, con edulcoranti.

Ingredienti

Proteine del **latte**, sciroppo di oligofruuttosio, copertura di cioccolato con edulcorante (pasta di cacao, edulcorante (maltitolo), burro di cacao, emulsionante: lecitine (contiene **soia**), aroma naturale di vaniglia), polidestrosio, edulcoranti: sciroppo di sorbitolo, sucralosio; burro di cacao, olio di semi di girasole, cacao magro in polvere (2%), aromi (contiene **latte**), olio di microalghe ricco di DHA (0,30%) (olio di microalghe di *Schizochytrium sp.*, antiossidante: tocoferoli naturali).

Può contenere tracce di: **frutta a guscio**.

Avvertenza: un consumo eccessivo può produrre effetti lassativi.

Modo d'uso

Aprire e consumare.

INFORMAZIONI NUTRIZIONALI	Per 100 g	Per barretta 44 g
Valore energetico	1386 kJ 333 kcal	610 kJ 146 kcal
Grassi	12 g	5,3 g
di cui saturi	5,8 g	2,6 g
Carboidrati	13 g	5,7 g
di cui zuccheri	2,3 g	1,0 g
di cui polioli	9,5 g	4,2 g
Proteine	35 g	15 g
Sale	0,56 g	0,25 g
DHA	114 mg	50 mg

PESO NETTO: 220 g (5 x 44 g)

Conservare in un luogo fresco e asciutto.



Barretta cioccolato e lampone

Barretta proteica al gusto cioccolato e lampone, con edulcoranti.

Ingredienti

Proteine del **latte**, sciroppo di oligofruuttosio, copertura di cioccolato con edulcorante (13,6%) (pasta di cacao, edulcorante: maltitolo, burro di cacao, emulsionante: lecitina di **soia**, aroma naturale di vaniglia), polidestrosio, burro di cacao, olio di semi di girasole, aromi, fave di cacao tostate, lampone semi (0,33%) (purea di lamponi, zucchero, mela, fibra di ananas, aroma naturale, correttore di acidità: acido citrico, gelificante: alginato di sodio, stabilizzante: fosfato bicalcico, colorante (E-163)), **yogurt** in polvere (0,33%) (**latte**), olio di microalghe *Schizochytrium sp.*, colorante (E-120), edulcorante (sucralosio).

Può contenere tracce di: **frutta a guscio**.

Avvertenza: un consumo eccessivo può produrre effetti lassativi.

Modo d'uso

Aprire e consumare.

INFORMAZIONI NUTRIZIONALI	Per 100 g	Per barretta 44 g
Valore energetico	1424 kJ 342 kcal	627 kJ 151 kcal
Grassi	13 g	5,8 g
di cui saturi	6,7 g	2,9 g
Carboidrati	11 g	5,1 g
di cui zuccheri	3,5 g	1,5 g
di cui polioli	5,9 g	2,6 g
Proteine	34 g	15 g
Sale	0,47 g	0,21 g

DHA	114 mg	50 mg
-----	--------	-------

PESO NETTO: 220 g (5 x 44 g)

Conservare in un luogo fresco e asciutto.



Barretta cioccolato e cocco

Barretta proteica, al gusto di cioccolato e cocco con edulcoranti.

Ingredienti

Proteine del **latte**, sciroppo di oligofruuttosio, copertura di cioccolato con edulcorante (13,3%) (pasta di cacao, edulcorante: maltitolo, burro di cacao, emulsionante: lecitina di **soia**, aroma naturale di vaniglia), polidestrosio, burro di cacao, olio di semi di girasole, cocco grattugiato (2,4%), proteine di piselli estruse e farina di riso, olio di microalghe *Schizochytrium sp.*, aroma.

Può contenere tracce di: **frutta a guscio**.

Avvertenza: un consumo eccessivo può produrre effetti lassativi.

Modo d'uso

Aprire e consumare

INFORMAZIONI NUTRIZIONALI	Per 100 g	Per barretta 44 g
Valore energetico	1451 kJ 349 kcal	638 kJ 154 kcal
Grassi	14 g	6,2 g
di cui saturi	7,7 g	3,4 g
Carboidrati	9,9 g	4,4 g
di cui zuccheri	2,3 g	1,0 g
di cui polioli	5,8 g	2,6 g
Proteine	35 g	15 g
Sale	0,45 g	0,2 g

DHA	114 mg	50 mg
-----	--------	-------

PESO NETTO: 220 g (5 x 44 g)

Conservare in un luogo fresco e asciutto.



Barretta cioccolato al latte

Barretta proteica, al gusto di cioccolato al latte ed edulcoranti.

Ingredienti

Proteine del **latte**, sciroppo di oligofruttosio, copertura di cioccolato al **latte** con maltitolo (dolcificante (maltitolo), burro di cacao, **latte** in polvere, pasta di cacao, emulsionante (lecitina di **soia**), aroma naturale di vaniglia), polidestrosio, burro di cacao, olio di semi di girasole, cacao magro in polvere (1,9%), palline di riso e cacao (agenti lievitanti (bicarbonato di ammonio)), estrusione di proteine di piselli e riso, aromi (contiene **latte**)), DHA da olio di microalghe *Schizochytrium* sp., edulcorante (sucralosio).

Può contenere tracce di: **frutta a guscio**.

Avvertenza: un consumo eccessivo può produrre effetti lassativi.

Modo d'uso

Aprire e consumare

INFORMAZIONI NUTRIZIONALI	Per 100 g	Per barretta 44 g
Valore energetico	1426 kJ 343 kcal	627 kJ 151 kcal
Grassi	13 g	5,7 g
di cui saturi	6,6 g	2,9 g
Carboidrati	12 g	5,1 g
di cui zuccheri	3,7 g	1,6 g
di cui polioli	5,7 g	2,5 g
Proteine	34 g	15 g
Sale	0,45 g	0,2 g
DHA	114 mg	50 mg

PESO NETTO: 220 g (5 x 44 g)

Conservare in un luogo fresco e asciutto.



Barretta crunchy

Barretta proteica crunchy con edulcoranti.

Ingredienti

Pepite di **soia** (proteine di **soia** isolate, addensante: amido di tapioca, sale), fibra di radice di cicoria, proteine del **latte** (proteine del siero del **latte** isolate, farina di riso, emulsionante: lecitina di **soia**), **mandorle** (9%), **arachidi** (6%), semi di zucca (4,5%), semi di girasole (4,5%), aromi e preparato di acido docosaesaenoico (DHA) dalla microalga *Schizochytrium sp.* (sciroppo di glucosio, proteine del **latte**, conservante: ascorbato di sodio, olio di semi di girasole, correttore di acidità: citrato di sodio, emulsionante: esteri acetici dei monogliceridi e digliceridi degli acidi grassi, antiossidante: estratto ricco di tocoferoli).

Può contenere tracce di: **uova, sesamo, solfiti e altra frutta a guscio.**

Modo d'uso

Aprire e consumare

INFORMAZIONI NUTRIZIONALI	Per 100 g	Per barretta 40 g
Valore energetico	1631 kJ 391 kcal	653 kJ 156 kcal
Grassi	14,6 g	5,9 g
di cui saturi	2,1 g	0,8 g
Carboidrati	14,8 g	5,9 g
di cui zuccheri	4,1 g	1,6 g
di cui polioli	0,6 g	0,2 g
Fibra	20 g	8,0 g
Proteine	40,1 g	15 g
Sale	0,89 g	0,36 g
DHA	125 mg	50 mg

PESO NETTO: 200 g (5 x 40 g)

Conservare in un luogo fresco e asciutto.



Barretta al sapore di Yogurt alla fragola

Barretta proteica, al sapore di yogurt alla fragola con edulcoranti.

Ingredienti

Miscela proteica (proteine di **soia** testurizzate (proteine di **soia**, amido di tapioca), proteine del **latte**, proteine di **soia** (emulsionante: lecitine (contiene **soia**)), gelatina idrolizzata), oligofruztoso, agente di carica: polidestrosio, oli vegetali (olio di palmisti, olio di palma, olio di karitè, olio di girasole), umettante: glicerolo, burro di cacao, preparato oleoso della microalga *Schizochytrium sp.* (sciroppo di glucosio, olio di microalghe *Schizochytrium sp.*, amido di mais modificato, edulcorante: mannitolo, olio di girasole alto oleico, antiossidante: ascorbato di sodio, emulsionante: monogliceridi e digliceridi degli acidi grassi, stabilizzanti: polifosfato di sodio, fosfato tricalcico aromi naturali, antiossidante: estratto ricco di tocoferoli, emulsionante: lecitine, antiossidante: palmitato di ascorbile, aromi (contiene **soia**), emulsionanti: lecitine, monogliceridi e digliceridi degli acidi grassi; fragole essiccate (0,9%), lamponi secchi, **yogurt** in polvere (0,8%), **latte** scremato in polvere, concentrato di succo di mirtillo in polvere, correttori di acidità: acido citrico, acido malico; sale, colorante: rosso barbabietola, edulcoranti: sucralosio, acesulfame K.

Può contenere tracce di: **frutta a guscio**.

Modo d'uso

Aprire e consumare.

INFORMAZIONI NUTRIZIONALI	Per 100 g	Per barretta 44 g
Valore energetico	1464 kJ 352 kcal	646 kJ 155 kcal
Grassi	14 g	6,1 g
di cui saturi	7,7 g	3,4 g
Carboidrati	11 g	4,9 g
di cui zuccheri	4,4 g	1,9 g
di cui polioli	4,3 g	1,9 g
Proteine	34 g	15 g
Sale	0,80 g	0,35 g
DHA	114 mg	50 mg

PESO NETTO: 220 g (5 x 44 g)

Conservare in un luogo fresco e asciutto



Pasticceria/Dessert

Dessert al sapore di vaniglia

Preparato alimentare in polvere a base di proteine, aromatizzato alla vaniglia e con edulcoranti.

Ingredienti

Proteine del **latte** (concentrato di proteine del siero di **latte**, emulsionante: lecitine (contiene soia)), addensanti: gomma di guar, carragenina; olio di **pesce** microincapsulato (olio di **pesce**, saccarosio, amido di mais, caseinato (**latte**)), antiossidanti: ascorbato di sodio, estratto ricco di tocoferolo, palmitato di ascorbilo; antiagglomerante: fosfati di calcio, emulsionanti: monogliceridi e digliceridi degli acidi grassi, lecitine), aroma, inulina, cloruro di sodio, antiagglomerante: carbonati di magnesio, coloranti: curcumina, caroteni; edulcoranti: acesulfame K, sucralosio.

Modo d'uso

In un contenitore (shaker) versare 150 ml di acqua a temperatura ambiente, aggiungere il contenuto di una bustina. Agitare fino ad ottenere un composto omogeneo. Mettere qualche minuto in frigorifero e consumare.

INFORMAZIONI NUTRIZIONALI	Per 100 g	Per bustina 25 g
Valore energetico	1565 kJ 372 kcal	391 kJ 93 kcal
Grassi	8,1 g	2,0 g
di cui saturi	4,1 g	1,0 g
Carboidrati	8,9 g	2,2 g
di cui zuccheri	6,0 g	1,5 g
Proteine	61 g	15 g
Sale	0,72 g	0,18 g

DHA	200 mg	50 mg
-----	--------	-------

PESO NETTO: 175 g (7 x 25 g)

Conservare in un luogo fresco e asciutto.



Dessert al sapore di cioccolato

Preparato alimentare in polvere a base di proteine, al gusto di cioccolato, con edulcoranti.

Ingredienti

Proteine del **latte** (emulsionante: lecitine), cacao magro in polvere (13,6%) (emulsionante: lecitine), addensanti: gomma di cellulosa, amido modificato, cellulosa; preparazione dell'olio della microalga *Schizochytrium sp.* (*Schizochytrium sp.* olio di microalghe, addensante: amido di mais modificato, olio di girasole alto oleico, antiossidante: ascorbato di sodio, emulsionanti: monogliceridi e digliceridi degli acidi grassi, fosfati di calcio; stabilizzante: polifosfati, aromi naturali), aromi (contiene **latte**), sale, regolatori di acidità: carbonato di calcio, ossido di magnesio; preparazione di oli vegetali (olio di palma, proteine del **latte**), edulcoranti: sucralosio, acesulfame K.

Può contenere tracce di: **uova, soia.**

Modo d'uso

In un contenitore (shaker) versare 100-120 ml di acqua a temperatura ambiente, aggiungere il contenuto di una bustina e agitare fino ad ottenere un composto omogeneo. Mettere qualche minuto in frigorifero e consumare.

INFORMAZIONI NUTRIZIONALI	Per 100 g	Per bustina 22,1 g
Valore energetico	1536 kJ 370 kcal	339 kJ 80 kcal
Grassi	4,5 g	1,0 g
Di cui saturi	2,0 g	0,4 g
Carboidrati	11 g	2,5 g
di cui zuccheri	2,4 g	0,5 g
Proteine	68 g	15 g
Sale	1,9 g	0,42 g
DHA	226 mg	50 mg

PESO NETTO: 154,7 g (7 x 22,1 g)

Conservare in un luogo fresco e asciutto.



Tortino al cioccolato

Preparato alimentare in polvere a base di proteine, al gusto di torta al cioccolato, con edulcoranti.

Ingredienti

Miscela proteica (proteine del **latte**, proteine della **soia**, albume d'**uovo** in polvere), proteine idrolizzate del **grano**, aromi, cacao magro in polvere (7%), edulcorante: sorbitolo, gocce di cioccolato (4,3%) (zucchero, pasta di cacao, burro di cacao, emulsionante: lecitine (contiene **soia**), aroma naturale di vaniglia), addensante: gomma xantana, sale, olio preparato della microalga *Schizochytrium sp.* (*Schizochytrium sp.* olio di microalghe, addensante: amido di mais modificato, olio di girasole alto oleico, antiossidante: ascorbato di sodio, emulsionanti: monogliceridi e digliceridi degli acidi grassi, fosfati di calcio; stabilizzante: polifosfati, aromi naturali), agenti lievitanti: difosfati, carbonati di sodio; emulsionante: monogliceridi e digliceridi degli acidi grassi, antiagglomerante: carbonati di magnesio.

Modo d'uso

In un contenitore (shaker) versare 50 ml di acqua a temperatura ambiente e aggiungere il contenuto di una bustina. Mescolare fino ad ottenere un composto omogeneo. Cuocere nel microonde per 1 minuto (650W) o in forno per 5-10 minuti (175°C) e consumare.

INFORMAZIONI NUTRIZIONALI	Per 100 g	Per bustina 25,5 g
Valore energetico	1449 kJ 343 kcal	369 kJ 87 kcal
Grassi	4,0 g	1,0 g
di cui saturi	2,2 g	0,6 g
Carboidrati	18 g	4,6 g
di cui zuccheri	4,0 g	1,0 g
Proteine	59 g	15 g
Sale	4,5 g	1,2 g
DHA	196 mg	50 mg

PESO NETTO: 178,5 g (7 x 25,5 g)

Conservare in un luogo fresco e asciutto.



Pancake

Preparato alimentare in polvere a forma di frittella, con edulcoranti.

Ingredienti

Albume d'**uovo** e tuorlo in polvere, proteine del **latte** (emulsionante: lecitine), farina di **frumento**, proteine di piselli, polidestrosio, olio di **pesce** microincapsulato (olio di **tonno**, gelatina di **pesce**, antiossidanti: ascorbato di sodio, estratto ricco di tocoferolo, palmitato di ascorbile; olio di semi di girasole, acidificante: acido citrico), addensanti: gomma di xantano, gomma di guar; Agenti lievitanti: difosfati, carbonati di sodio (contiene **frumento**); antiagglomerante: carbonati di magnesio, aminoacidi (L-valina, L-treonina), aroma, acidificante: acido citrico, colorante: caroteni, sale, edulcoranti: sucralosio, acesulfame K.

Può contenere tracce di: **orzo, soia, frutta a guscio, sedano.**

Modo d'uso

In un contenitore (shaker) versare 60 ml di acqua a temperatura ambiente e aggiungere il contenuto di una bustina. Mescolare fino ad ottenere un composto omogeneo. Cuocere in una padella antiaderente a fuoco medio e consumate.

INFORMAZIONI NUTRIZIONALI	Per 100 g	Per bustina 25,5 g
Valore energetico	1672 kJ 397 kcal	426 kJ 101 kcal
Grassi	9,9 g	2,5 g
di cui saturi	3,8 g	1,0 g
Carboidrati	15 g	3,8 g
di cui zuccheri	2,6 g	0,7 g
Proteine	60 g	15 g
Sale	1,34 g	0,34 g
DHA	196 mg	50 mg

PESO NETTO: 178,5 g (7 x 25,5 g)

Conservare in un luogo fresco e asciutto.



Mousse al sapore di cioccolato

Preparato alimentare sterilizzato UHT sotto forma di dessert al gusto di cioccolato, con zucchero ed edulcoranti.

Ingredienti

Acqua, proteine isolate del **latte**, **panna**, cacao magro in polvere, agente di carica: polidestrosio, amido modificato, cioccolato in polvere (zucchero, pasta di cacao (**latte**)), aromi, emulsionante: mono e digliceridi degli acidi grassi, olio di **tonno**, addensanti : carragenina, gomma di xantano, gomma di guar; antiossidante: ascorbato di sodio, correttore di acidità: idrossido di potassio, vitamina E, edulcoranti: sucralosio, acesulfame K; aromi (**latte**).

Modo d'uso

Aprire e consumare.

INFORMAZIONI NUTRIZIONALI	Per 100 g	Per porzione 125 g
Valore energetico	354 kJ 84 kcal	443 kJ 105 kcal
Grassi	2,2 g	2,8 g
di cui saturi	1,1 g	1,4 g
Carboidrati	3,0 g	3,8 g
di cui zuccheri	0,8 g	1,0 g
Proteine	12 g	15 g
Sale	0,16 g	0,20 g
DHA	40 mg	50 mg

PESO NETTO: 500 g (4 x 125 g)

Conservare in un luogo fresco e asciutto.

Confezionato in atmosfera protettiva.



Mousse al sapore di vaniglia

Preparato alimentare sterilizzato UHT sotto forma di dessert al gusto di vaniglia, con zucchero ed edulcoranti.

Ingredienti

Acqua, proteine isolate del **latte**, **panna**, agente di carica: polidestrosio, amido modificato, emulsionante: monogliceridi e digliceridi degli acidi grassi, aromi, olio di **tonno**, addensanti: carragenina, gomma di xantano, gomma di guar; colorante: beta-carotene, antiossidante: ascorbato di sodio, vitamina E, edulcoranti: sucralosio, acesulfame K; Maltodestrina, correttore di acidità: idrossido di potassio.

Modo d'uso

Aprire e consumare.

INFORMAZIONI NUTRIZIONALI	Per 100 g	Per porzione 125g
Valore energetico	312 kJ 74 kcal	390 kJ 93 kcal
Grassi	1,7 g	2,1 g
di cui saturi	1,0 g	1,3 g
Carboidrati	2,5 g	3,1 g
di cui zuccheri	< 0,5 g	< 0,5 g
Proteine	11 g	14 g
Sale	0,18 g	0,22 g
DHA	40 mg	50 mg

PESO NETTO: 500 g (4 x 125 g)

Conservare in un luogo fresco e asciutto.

Confezionato in atmosfera protettiva.



Biscotti

Biscotti e cioccolato fondente

Preparato alimentare a forma di biscotto croccante e cioccolato fondente, a base di proteine, con edulcoranti.

Ingredienti

Biscotto: Miscela di proteine (proteine isolate di **soia**, collagene idrolizzato, proteine del siero di **latte** concentrate), edulcorante: maltitolo, fibre vegetali (fibra di **grano**, fibra di acacia), **burro**, tuorlo d'**uovo**, olio di microalghe *Schizochytrium sp.* polvere, agenti lievitanti: difosfato disodico, carbonato acido di sodio, carbonato acido di ammonio; Aromi naturali, aromi, emulsionante: lecitine (contiene **soia**), sale, antiossidante: alfa-tocoferolo.

Può contenere tracce di: **glutine, arachidi, frutta a guscio, senape, sesamo.**

Tavoletta di cioccolato fondente: burro di cacao, inulina, cacao magro in polvere, proteine di **soia**, collagene idrolizzato, glicina, proteine concentrate del **latte**, aroma, emulsionante (lecitina di **soia**), edulcoranti: sucralosio, stevia.

Può contenere tracce di: **segale, orzo, avena, arachidi, frutta a guscio.**

Modo d'uso

Aprire e consumare.

INFORMAZIONI NUTRIZIONALI	Per 100 g	Per 2 Biscotti 12 g	Per 100g	Tavoletta di cioccolato 20 g
Valore energetico	359 Kcal 1500 kJ	43 Kcal 180 kJ	515 Kcal 2146 kJ	103 Kcal 492 kJ
Grassi	8,8 g	1,1 g	37 g	7,4 g
di cui saturi	2,9 g	0,4 g	22,0 g	4,4 g
Carboidrati	17 g	2,1 g	2,7 g	0,5 g
di cui zuccheri	0,07 g	0,1 g	0,7 g	0,1 g
di cui polioli	16 g	1,9 g	0,0 g	0,0 g
Fibra	11 g	1,4 g	21 g	4,2 g
Proteine	53 g	6,4 g	32 g	6,3 g
Sale	0,09 g	0,01 g	0,60 g	0,12 g
DHA	417 mg	(100 g)	50 mg	(12 g)

PESO NETTO: 160 g (5 x 12 g) (5 x 20 g)

Conservare in un luogo fresco e asciutto.



Frollini al sapore di mela e cannella

Biscotti a base proteica a forma di biscotto, al gusto di mela e cannella, con edulcoranti.

Ingredienti

Miscela proteica (isolato di proteine di **soia**, collagene idrolizzato, concentrato di proteine del siero di **latte**, albume d'**uovo** in polvere, **glutine di frumento**), fibre vegetali (fibra di **grano**, fibra di acacia), **burro**, edulcoranti: eritritolo, maltitolo; tuorlo d'**uovo**, addensante: gomma di tara, agenti lievitanti: difosfato disodico, carbonato acido di sodio, carbonato acido di ammonio; aromi naturali, olio della microalga *Schizochytrium sp.* polvere, cannella in polvere (0,85%), emulsionante: lecitine (contiene **soia**), aromi, sale, antiossidante: alfa-tocoferolo.

Può contenere tracce di: **segale, orzo, avena, arachidi, frutta a guscio, senape, sesamo.**

Modo d'uso

Aprire e consumare.

INFORMAZIONI NUTRIZIONALI	Per 100 g	Per confezione 32 g
Valore energetico	1669 kJ 399 kcal	534 kJ 128 kcal
Grassi	17 g	5,3 g
di cui saturi	6,9 g	2,2 g
Carboidrati	11 g	3,5 g
di cui zuccheri	0,4 g	0,1 g
di cui polioli	8,0 g	2,6 g
Proteine	47 g	15 g
Sale	0,05 g	0,02 g
DHA	156 mg	50 mg

PESO NETTO: 160 g (5 x 32 g)

Conservare in un luogo fresco e asciutto.



Frollini al sapore di cereali

Preparato alimentare a base proteica sotto forma di biscotto ai cereali con edulcoranti.

Ingredienti

Miscela proteica (isolato di proteine di **soia**, collagene idrolizzato, concentrato di proteine del siero di **latte**, albume d'**uovo** in polvere, **glutine di frumento**), fibre vegetali (fibra di **grano**, fibra di acacia), **burro**, edulcoranti: eritritolo, maltitolo; tuorlo d'**uovo**, aromi, addensante: gomma di tara, agenti lievitanti: difosfato disodico, carbonato acido di sodio, carbonato acido di ammonio; aromi naturali, olio della microalga Schizochytrium sp. Polvere, emulsionante: lecitine (contiene **soia**), sale, antiossidante: alfa-tocoferolo.

Può contenere tracce di: **segale, orzo, avena, arachidi, frutta a guscio, senape, sesamo.**

Modo d'uso

Aprire e consumare.

INFORMAZIONI NUTRIZIONALI	Per 100 g	Per confezione 32 g
Valore energetico	1606 kJ 384 kcal	514 kJ 123 kcal
Grassi	15 g	4,8 g
di cui saturi	6,8 g	2,2 g
Carboidrati	11 g	3,5 g
di cui zuccheri	0,4 g	0,1 g
di cui polioli	7,9 g	2,5 g
Proteine	47 g	15 g
Sale	0,10 g	0,03 g
DHA	156 mg	50 mg

PESO NETTO: 160 g (5 x 32 g)

Conservare in un luogo fresco e asciutto.



Biscotti al sapore di arancia

Preparato alimentare a forma di biscotto al sapore di arancia e base al cioccolato, con edulcoranti.

Ingredienti

Miscela proteica (proteine di **soia** isolate, collagene idrolizzato, albume d'**uovo** in polvere, concentrato di proteine del siero di **latte**), copertura di cioccolato con edulcorante (20%) (pasta di cacao, edulcorante: maltitolo, burro di cacao, emulsionante: lecitine (contiene **soia**), aroma naturale di vaniglia), fibre vegetali (fibra di **grano**, fibra di bambù, fibra di acacia), addensante: gomma di tara, **burro**, olio extra vergine di oliva, olio di semi di girasole, fecola di patate modificata, agenti lievitanti: difosfato disodico, carbonato acido di sodio, carbonato acido di ammonio; olio dalla microalga *Schizochytrium sp.* polvere, aromi naturali, aromi, emulsionante: lecitine (contiene **soia**), sale, antiossidante: alfa-tocoferolo.

Può contenere tracce di: **segale, orzo, avena, arachidi, frutta a guscio, senape, sesamo.**

Modo d'uso

Aprire e consumare.

INFORMAZIONI NUTRIZIONALI	Per 100 g	Per 35 g (3 Biscotti)
Valore energetico	1661 kJ 397 kcal	581 kJ 139 kcal
Grassi	16 g	5,7 g
di cui saturi	8,2 g	2,9 g
Carboidrati	11 g	4,0 g
di cui zuccheri	0,2 g	0,1 g
Proteine	43 g	15 g
Sale	0,04 g	0,01 g
DHA	143 mg	50 mg

PESO NETTO: 175 g (5 x 35 g)

Conservare in un luogo fresco e asciutto.



Biscotti al sapore di nocciola

Preparato alimentare a forma di biscotto al gusto di nocciola e base al cioccolato, con edulcoranti.

Ingredienti

Miscela proteica (isolato di proteine di **soia**, collagene idrolizzato, albume d'**uovo** in polvere, concentrato di proteine del siero di **latte**), copertura di cioccolato con edulcorante (20%) (pasta di cacao, edulcorante: maltitolo, burro di cacao, emulsionante: lecitine (contiene **soia**), aroma naturale di vaniglia), fibre vegetali (fibra di **grano**, fibra di bambù, fibra di acacia), addensante: gomma di tara, granella di **nocciole** (3%), **burro**, olio extra vergine di oliva, olio di semi di girasole, fecola di patate modificata, agenti lievitanti: difosfato disodico, carbonato acido di sodio, carbonato acido di ammonio; olio dalla microalga Schizochytrium sp. polvere, aromi naturali, aromi, emulsionante: lecitine (contiene **soia**), sale, antiossidante: alfa-tocoferolo.

Può contenere tracce di: **arachidi, frutta a guscio, senape, sesamo.**

Modo d'uso

Aprire e consumare.

INFORMAZIONI NUTRIZIONALI	Per 100 g	Per 35 g (3 Biscotti)
Valore energetico	1660 kJ 397 kcal	581 kJ 139 kcal
Grassi	16 g	5,7 g
di cui saturi	8,2 g	2,9 g
Carboidrati	11 g	4,0 g
di cui zuccheri	0,3 g	0,1 g
Proteine	43 g	15 g
Sale	0,04 g	0,01 g

DHA	143 mg	50 mg
-----	--------	-------

PESO NETTO: 175 g (5 x 35 g)

Conservare in un luogo fresco e asciutto.



Biscotti al sapore di Vaniglia

Preparazione alimentare a forma di biscotto alla vaniglia e base al cioccolato, con edulcoranti.

Ingredienti

Miscela proteica (isolato di proteine di **soia**, collagene idrolizzato, albume d'**uovo** in polvere, concentrato di proteine del siero di **latte**), copertura di cioccolato con edulcorante (20%) (pasta di cacao, edulcorante: maltitolo, burro di cacao, emulsionante: lecitine (contiene **soia**), aroma naturale di vaniglia), fibre vegetali (fibra di **grano**, fibra di bambù, fibra di acacia), addensante: gomma di tara, **burro**, olio extra vergine di oliva, olio di semi di girasole, fecola di patate modificata, agenti lievitanti: difosfato disodico, carbonato acido di sodio, carbonato acido di ammonio; olio dalla microalga *Schizochytrium sp.* polvere, aromi naturali, aromi, emulsionante: lecitine (contiene **soia**), sale, antiossidante: alfa-tocoferolo.

Può contenere tracce di: **segale, orzo, avena, arachidi, frutta a guscio, senape, sesamo.**

Modo d'uso

Aprire e consumare.

INFORMAZIONI NUTRIZIONALI	Per 100 g	Per 35 g (3 Biscotti)
Valore energetico	1661 kJ 397 kcal	581 kJ 139 kcal
Grassi	16 g	5,7 g
di cui saturi	8,2 g	2,9 g
Carboidrati	11 g	4,0 g
di cui zuccheri	0,2 g	0,1 g
Proteine	43 g	15 g
Sale	0,04 g	0,01 g
DHA	143 mg	50 mg

PESO NETTO: 175 g (5 x 35 g)

Conservare in un luogo fresco e asciutto.



Wafer cioccolato intenso

Preparato alimentare a base proteica, a forma di cialda al gusto di cioccolato, con edulcoranti.

Ingredienti

Miscela proteica (proteine del **latte**, gelatina idrolizzata), oli vegetali (olio di palma, olio di karité), farina di **frumento** fortificata (farina di **frumento**, carbonato di calcio, ferro, niacina, tiamina), agente di carica: polidestrosio, pasta di cacao, preparato di olio di microalghe *Schizochytrium* sp. (olio di microalghe *Schizochytrium* sp., addensante: amido di mais modificato, olio di girasole alto oleico, antiossidante: ascorbato di sodio, emulsionanti: monogliceridi e digliceridi degli acidi grassi, phostat di calcio; stabilizzante: polifosfati, aromi naturali), emulsionanti: lecitine (contiene **soia**), mono e digliceridi degli acidi grassi; aromi (contiene **latte**), proteine di piselli, fibra di bambù, cacao magro in polvere, farina di mais, farina di **soia**, cacao magro in polvere, olio di semi di girasole, agente lievitante: carbonati di sodio, edulcoranti: sucralosio, acesulfame K; sale.

Può contenere tracce di: **frutta a guscio**.

Modo d'uso

Aprire e consumare.

INFORMAZIONI NUTRIZIONALI	Per 100 g	Per confezione 36 g
Valore energetico	1986 kJ 475 kcal	713 kJ 171 kcal
Grassi	26,5 g	9,5 g
di cui saturi	17,4 g	6,3 g
Carboidrati	13,9 g	5,0 g
di cui zuccheri	2,0 g	0,7 g
Proteine	41,7 g	15 g
Sale	0,38 g	0,14 g

DHA	139 mg	50 mg
-----	--------	-------

PESO NETTO: 180 g (5 x 36 g)

Conservare in un luogo fresco e asciutto.



Wafer cioccolato e vaniglia

Preparato alimentare a base proteica, a forma di cialda al gusto di vaniglia, con edulcoranti.

Ingredienti

Miscela proteica (proteine del **latte**, gelatina idrolizzata), oli vegetali (olio di palma, olio di karité), farina di **frumento** fortificata (farina di **frumento**, carbonato di calcio, ferro, niacina, tiamina), agente di carica: polidestrosio, preparato di olio di microalghe *Schizochytrium* sp. (olio di microalghe *Schizochytrium* sp., addensante: amido di mais modificato, olio di girasole alto oleico, antiossidante: ascorbato di sodio, emulsionanti: monogliceridi e digliceridi degli acidi grassi, phostat di calcio; stabilizzante: polifosfati, aromi naturali), emulsionanti: lecitine (contiene **soia**), mono e digliceridi degli acidi grassi; proteine di piselli, aromi (contiene **latte**), fibra di bambù, cacao in polvere, farina di mais, farina di **soia**, olio di semi di girasole, agente lievitante: carbonati di sodio, edulcoranti: sucralosio, acesulfame K; sale.

Può contenere tracce di: **frutta a guscio**.

Modo d'uso

Aprire e consumare.

INFORMAZIONI NUTRIZIONALI	Per 100 g	Per confezione 35 g
Valore energetico	2010 kJ 482 kcal	704 kJ 169 kcal
Grassi	26,5 g	9,3 g
di cui saturi	17,1 g	6,0 g
Carboidrati	14,3 g	5,0 g
di cui zuccheri	2,0 g	0,7 g
Proteine	42,9 g	15 g
Sale	0,46 g	0,16 g
DHA	143 mg	50 mg

PESO NETTO: 175 g (5 x 35 g)

Conservare in un luogo fresco e asciutto.



Creme e zuppe

Crema al sapore di verdure

Preparato alimentare in polvere al sapore di crema di verdure.

Ingredienti

Proteine del **latte**, verdure disidratate (cipolla, porro) (7%), proteine del pisello, aromi (contiene **grano, orzo, sedano**), polidestrosio, addensante: gomma di guar; sale, aminoacidi: L-valina, L-metionina, L-treonina, L-isoleucina; esaltatore di sapidità: glutammato di sodio; olio di **pesce** microincapsulato (olio di **pesce** raffinato, gelatina di **pesce**, antiossidanti: ascorbato di sodio, estratti ricchi di tocoferoli, oli vegetali (colza, girasole), aroma, acidificante: acido citrico); antiagglomeranti: carbonato di magnesio, carbonato di potassio; prezzemolo; aglio; colorante: curcumina.

Può contenere tracce di: **soia, frutta a guscio.**

Modo d'uso

In un contenitore (shaker) versare 150 ml di acqua a temperatura ambiente e aggiungere il contenuto di una bustina. Agitare fino ad ottenere un composto omogeneo. Scaldare 1 minuto nel microonde (650W) e consumare.

INFORMAZIONI NUTRIZIONALI	Per 100 g	Per bustina 25,5 g
Valore energetico	1419 kJ 336 kcal	362 kJ 86 kcal
Grassi	3,4 g	0,9 g
di cui saturi	1,4 g	0,4 g
Carboidrati	13 g	3,3 g
di cui zuccheri	6,2 g	1,6 g
Proteine	61,1 g	15 g
Sale	5,8 g	1,5 g

DHA	196 mg	50 mg
-----	--------	-------

PESO NETTO: 178,5 g (7 x 25,5 g)

Conservare in un luogo fresco e asciutto.



Crema al sapore di pollo al curry

Preparato alimentare in polvere a base proteica, al sapore di zuppa di pollo al curry.

Ingredienti

Proteine del **latte** (concentrato di siero di **latte**, caseina micellare (**latte**), isolato di siero di **latte**, emulsionante: lecitine (contiene **soia**)), amido, olio di **pesce** microincapsulato (olio di **pesce**, saccarosio, amido di mais, caseinato (**latte**), antiossidanti: ascorbato di sodio, estratto ricco di tocoferolo, palmitato di ascorbile; antiagglomerante: fosfati di calcio, emulsionanti: monogliceridi e digliceridi degli acidi grassi, lecitine), cloruro di sodio, aroma (contiene **lattosio**), inulina, cipolla in polvere, aglio in polvere, curry in polvere, addensante: gomma di xantano, curcuma in polvere, coloranti: caramello ammonico, curcumina; Antiagglomerante: carbonati di magnesio, pepe nero in polvere.

Può contenere tracce di: **glutine, arachidi, sedano, senape.**

Modo d'uso

In un contenitore (shaker) versare 150 ml di acqua a temperatura ambiente e aggiungere il contenuto di una bustina. Agitare fino ad ottenere un composto omogeneo. Scaldare 1 minuto nel microonde (650W) e consumare.

INFORMAZIONI NUTRIZIONALI	Per 100 g	Per bustina 25 g
Valore energetico	1459 kJ 345 kcal	365 kJ 86 kcal
Grassi	4,3 g	1,1 g
di cui saturi	1,9 g	0,5 g
Carboidrati	15 g	3,8 g
di cui zuccheri	4,8 g	1,2 g
Proteine	59 g	15 g
Sale	7,2 g	1,8 g

DHA	200 mg	50 mg
-----	--------	-------

PESO NETTO: 175 g (7 x 25 g)

Conservare in un luogo fresco e asciutto.



Crema al sapore di zucca e formaggio

Preparato alimentare in polvere al sapore di crema di zucca e formaggio.

Ingredienti

Proteine del **latte**, polidestrosio, aromi (contiene **latte**), zucca (5%), sale, olio di **pesce** (olio di **pesce** raffinato, gelatina di **pesce**, antiossidanti: ascorbato di sodio ed estratti ricchi di tocoferoli, oli vegetali (colza, girasole), aroma naturale, acidificante: acido citrico)), colorante: betacarotene; aminoacidi: L-metionina, L-treonina, L-valina; preparazione del **formaggio** in polvere (1%), (siero di **latte** in polvere, **formaggio** fuso, estratto di lievito, **burro** in polvere, sale, maltodestrina, proteine del **latte**), addensante: gomma xantana; succo di barbabietola in polvere, antiagglomerante: carbonato di magnesio; spezie (noce moscata, aglio, pepe nero).

Può contenere tracce di: **glutine, uova, soia, frutta a guscio, sedano.**

Modo d'uso

In un contenitore (shaker) versare 150 ml di acqua a temperatura ambiente e aggiungere il contenuto di una bustina. Agitare fino ad ottenere un composto omogeneo. Scaldare 1 minuto nel microonde (650W) e consumare.

INFORMAZIONI NUTRIZIONALI	Per 100 g	Per bustina 25,5 g
Valore energetico	1436 kJ 340 kcal	366 kJ 87 kcal
Grassi	3,5 g	0,9 g
di cui saturi	1,6 g	0,4 g
Carboidrati	12 g	3,0 g
di cui zuccheri	5,2 g	1,3 g
Proteine	60 g	15 g
Sale	6 g	1,5 g

DHA	197 mg	50 mg
-----	--------	-------

PESO NETTO: 178,5 g (7 x 25,5 g)

Conservare in un luogo fresco e asciutto.



Omelette e crêpe

Omelette alle erbe aromatiche

Preparato alimentare in polvere al sapore di omelette alle erbe aromatiche.

Ingredienti

Miscela proteica (proteine del **latte**, albume d'**uovo** in polvere), **uovo** in polvere, estratto di carota, sale, preparazione oleosa della microalga *Schizochytrium sp.* (*Schizochytrium sp.* olio di microalghe, addensante: amido di mais modificato, olio di girasole alto oleico, antiossidante: ascorbato di sodio, emulsionanti: monogliceridi e digliceridi degli acidi grassi, fosfati di calcio; stabilizzante: polifosfati, aromi naturali), cipolla disidratata, correttore di acidità: carbonato di calcio, piante aromatiche (0,4%).

Può contenere tracce di: **soia, sedano, senape.**

Modo d'uso

In un contenitore (shaker) versare 100 ml di acqua a temperatura ambiente, aggiungere il contenuto di una bustina e agitare fino ad ottenere un composto omogeneo. Cuocere in una padella antiaderente a fuoco medio o scaldare per circa 1 minuto nel microonde (650W) e consumare.

INFORMAZIONI NUTRIZIONALI	Per 100 g	Per bustina 24 g
Valore energetico	1791 kJ 426 kcal	430 kJ 102 kcal
Grassi	10 g	3,6 g
di cui saturi	5,4 g	1,2 g
Carboidrati	10 g	2,4 g
di cui zuccheri	1,9 g	0,5 g
Proteine	63 g	15 g
Sale	3,0 g	0,72 g
DHA	208 mg	50 mg

PESO NETTO: 168 g (7 x 24 g)

Conservare in un luogo fresco e asciutto.



Omelette al formaggio

Preparato alimentare in polvere al sapore di omelette al formaggio.

Ingredienti

Miscela proteica (albume d'**uovo** in polvere, proteine del **latte**), **uovo** in polvere, aromi, **formaggio** in polvere (5,8%) (**formaggio** in polvere, sale), estratto di carota, preparazione oleosa della microalga *Schizochytrium sp.* (*Schizochytrium sp.* olio di microalghe, addensante: amido di mais modificato, olio di girasole alto oleico, antiossidante: ascorbato di sodio, emulsionanti: monogliceridi e digliceridi degli acidi grassi, fosfati di calcio; stabilizzante: polifosfati, aromi naturali), sale, maltodestrine, correttore di acidità: carbonato di calcio.

Può contenere tracce di: **soia, sedano, senape.**

Modo d'uso

In un contenitore (shaker) versare 90 ml di acqua a temperatura ambiente, aggiungere il contenuto di una bustina e agitare fino ad ottenere un composto omogeneo. Cuocere in una padella antiaderente a fuoco medio o scaldare per circa 1 minuto nel microonde e consumare.

INFORMAZIONI NUTRIZIONALI	Per 100 g	Per bustina 26,5 g
Valore energetico	1745 kJ 415 kcal	462 kJ 110 kcal
Grassi	14 g	3,7 g
di cui saturi	5,2 g	1,4 g
Carboidrati	15 g	4,0 g
di cui zuccheri	1,8 g	0,5 g
Proteine	57 g	15 g
Sale	4,2 g	1,1 g
DHA	189 mg	50 mg

PESO NETTO: 185,5 g (7 x 26,5 g)

Conservare in un luogo fresco e asciutto.



Crêpe

Preparato alimentare in polvere a base proteica al gusto di crêpe, con edulcoranti.

Ingredienti

Proteine del **latte** (emulsionante: lecitine); albume d'**uovo** in polvere, tuorlo d'**uovo** in polvere; polidestrosio; Farina di **frumento**; proteina di piselli; olio di **pesce** microincapsulato (olio di **tonno**, gelatina di **pesce**, antiossidanti: ascorbato di sodio ed estratti ricchi di tocoferoli, palmitato di ascorbilo; olio di semi di girasole, acidificante: acido citrico), amminoacidi: L-valina, L-treonina, L-metionina, L-isoleucina; antiagglomerante: carbonato di magnesio; acidificante: acido citrico; edulcoranti: acesulfame K, sucralosio.

Può contenere tracce di: **orzo, soia, frutta a guscio, sedano.**

Modo d'uso

In un contenitore (shaker) versare 80-90 ml di acqua a temperatura ambiente, aggiungere il contenuto di una bustina e agitare fino ad ottenere un composto omogeneo. Cuocere in una padella antiaderente a fuoco medio o scaldare per circa 1 minuto nel microonde (650W) e consumare.

INFORMAZIONI NUTRIZIONALI	Per 100 g	Per bustina 25,5 g
Valore energetico	1553 kJ 369 kcal	396 kJ 94 kcal
Grassi	6,3 g	1,6 g
di cui saturi	2,3 g	0,6 g
Carboidrati	12 g	3,2 g
di cui zuccheri	2,6 g	0,7 g
Proteine	60 g	15 g
Sale	1,31 g	0,33 g
DHA	196 mg	50 mg

PESO NETTO: 178,5 g (7 x 25,5 g)

Conservare in un luogo fresco e asciutto.



Snack salati

Nachos al sapore di Paprika dolce

Preparato alimentare sotto forma di nachos al sapore di paprika dolce.

Ingredienti

Chips di **soia** (concentrato di proteine di **soia**, amido di tapioca, fibra di **soia**, sale, fecola di patate, fiocchi di patate, emulsionante: lecitine (contiene **soia**)), proteine di **soia**, aromi naturali (contiene **grano**), paprika dolce (2%), preparazione di olio della microalga *Schizochytrium sp.* (olio della microalga *Schizochytrium sp.*, addensante: amido di mais modificato, olio di girasole alto oleico, antiossidante: ascorbato di sodio, emulsionanti: monogliceridi e digliceridi degli acidi grassi, fosfati di calcio; stabilizzante: polifosfati, aromi naturali), oli vegetali in proporzione variabile (girasole, colza), sale.

Può contenere tracce di: **uova, latte, sedano, senape.**

Modo d'uso

Aprire e consumare.

INFORMAZIONI NUTRIZIONALI	Per 100 g	Per sacchetto 31 g
Valore energetico	1359 kJ 323 kcal	420 kJ 100 kcal
Grassi	4,0 g	1,2 g
di cui saturi	0,5 g	0,2 g
Carboidrati	14 g	4,3 g
di cui zuccheri	1,1 g	0,3 g
Proteine	48 g	15 g
Sale	2,6 g	0,81 g

DHA	161 mg	50 mg
-----	--------	-------

PESO NETTO: 155 g (5 x 31 g)

Conservare in un luogo fresco e asciutto.



Chips al sapore di pizza

Preparato alimentare sotto forma di patatine al gusto di pizza.

Ingredienti

Concentrato di proteine di **soia** (64%); amido di tapioca; olio di semi di girasole; fibre di **soia** (4%); sale; olio di **pesce** microincapsulato (olio di **pesce** raffinato, gelatina di **pesce** (**tilapia**), antiossidanti: ascorbato di sodio, estratto ricco di tocoferoli, oli vegetali (colza, girasole), aroma naturale, correttore di acidità: acido citrico); erbe aromatiche (origano 1%); siero di **latte** in polvere; pomodoro in polvere (0,9%); destrosio; zucchero a velo; aroma naturale; acidificante: acido citrico; antiossidante: estratto di rosmarino.

Modo d'uso

Aprire e consumare.

INFORMAZIONI NUTRIZIONALI	Per 100 g	Per sacchetto 33 g
Valore energetico	1684 kJ 402 kcal	556 kJ 133 kcal
Grassi	13 g	4,3 g
di cui saturi	1,5 g	0,3 g
Carboidrati	17 g	5,6 g
di cui zuccheri	3,5 g	1,2 g
Proteine	46 g	15 g
Sale	2,2 g	0,74 g
DHA	151 mg	50 mg

PESO NETTO: 165 g (5 x 33 g)

Conservare in un luogo fresco e asciutto.



Chips al sapore contadine

Preparato alimentare sotto forma di patatine al gusto contadino.

Ingredienti

Concentrato di proteine di **soia** (60%); amido di tapioca; olio di semi di girasole; fibre di **soia** (6%); siero di **latte** in polvere; erbe aromatiche (cipolla); sale; **formaggio** in polvere; olio di **pesce** microincapsulato (olio di **pesce** raffinato, gelatina di **pesce (tilapia)**), antiossidanti: ascorbato di sodio ed estratto ricco di tocoferoli, oli vegetali (colza, girasole), aroma naturale, acidificante: acido citrico); aromi; **yogurt** scremato in polvere; destrosio; maltodestrine; correttore di acidità: acido citrico; antiossidante: estratto di rosmarino.

Modo d'uso

Aprire e consumare.

INFORMAZIONI NUTRIZIONALI	Per 100 g	Per sacchetto 33 g
Valore energetico	1706 kJ 408 kcal	563 kJ 134 kcal
Grassi	14 g	4,6 g
di cui saturi	2,0 g	0,7 g
Carboidrati	18 g	5,9 g
di cui zuccheri	3,8 g	1,3 g
Proteine	45 g	15 g
Sale	3 g	0,87 g

PESO NETTO: 165 g (5 x 33 g)

Conservare in un luogo fresco e asciutto.



Nuggets

Preparato alimentare in polvere a base di proteine sotto forma di pepite.

Ingredienti

Miscela proteica (proteine di **soia** strutturate, proteine di **soia** (emulsionante: lecitine (contiene **soia**)), proteine del **latte**), **uova** in polvere, farina di **frumento**, verdure disidratate (peperoni rossi, cipolla, pomodoro), aromi (contiene **uova**), sale, preparazione oleosa della microalga *Schizochytrium sp.* (*Schizochytrium sp.* olio di microalghe, addensante: amido di mais modificato, olio di girasole alto oleico, antiossidante: ascorbato di sodio, emulsionanti: monogliceridi e digliceridi degli acidi grassi, fosfati di calcio; stabilizzante: polifosfati, aromi naturali), agente di carica: polidestrosio, prezzemolo, agenti lievitanti: difosfati, carbonati di sodio; metionina.

Può contenere tracce di: **senape, sedano.**

Modo d'uso

In un contenitore (shaker) versare 40 ml di acqua a temperatura ambiente, aggiungere il contenuto di una bustina. Mescolare fino ad ottenere un composto omogeneo, formare 2 nuggets, infornare per 10 minuti a 150°C e consumare. Si possono anche cuocere in padella, dando all'impasto una forma piatta.

INFORMAZIONI NUTRIZIONALI	Per 100 g	Per confezione 27,5 g
Valore energetico	1491 kJ 354 kcal	411 kJ 98 kcal
Grassi di cui saturi	6,1 g 1,8 g	1,7 g 0,5 g
Carboidrati di cui zuccheri	16 g 6,0g	4,3 g 1,7 g
Proteine	55 g	15 g
Sale	4,5 g	1,2 g
DHA	181 mg	50 mg

PESO NETTO: 192,5g (7 x 27,5 g)

Conservare in un luogo fresco e asciutto, al riparo dalla luce.



Bastoncini gusto rosmarino

Preparato alimentare a base di proteine, a forma di grissini al rosmarino.

Ingredienti

Miscela proteica (isolato di proteine di **soia**, collagene idrolizzato, **glutine di frumento**, albume d'**uovo** in polvere, concentrato di proteine del siero di **latte**), fibra di **frumento**, olio extravergine di oliva, albume d'**uovo**, **burro**, addensante: gomma di tara, polvere di soia, agenti lievitanti: difosfato disodico, carbonato acido di sodio, carbonato acido di ammonio; aroma naturale, olio della microalga *Schizochytrium sp.* polvere, rosmarino (1%), sale, emulsionante: lecitine (contiene **soia**), estratto di lievito, antiossidante: alfa-tocoferolo.

Può contenere tracce di: **segale, orzo, avena, arachidi, frutta a guscio, senape, sesamo.**

Modo d'uso

Aprire e consumare.

INFORMAZIONI NUTRIZIONALI	Per 100 g	Per confezione 35 g
Valore energetico	1616 kJ 386 kcal	565 kJ 135 kcal
Grassi	14 g	4,7 g
di cui saturi	2,9 g	1,0 g
Carboidrati	6,9 g	2,4 g
di cui zuccheri	0,6 g	0,2 g
Proteine	44 g	15 g
Sale	0,71 g	0,25 g

DHA	143 mg	50 mg
-----	--------	-------

PESO NETTO: 175 g (5 x 35 g)

Conservare in un luogo fresco e asciutto, al riparo dalla luce.



Bastoncini al sesamo

Preparato alimentare a forma di grissini al sesamo.

Ingredienti

Miscela proteica (isolato di proteine di **soia**, collagene idrolizzato, **glutine di frumento**, albume d'**uovo** in polvere, concentrato di proteine del siero di **latte**), fibra di **frumento**, olio extravergine di oliva, albume d'**uovo**, **burro**, addensante: gomma di tara, polvere di **soia**, agenti lievitanti: difosfato disodico, carbonato acido di sodio, carbonato acido di ammonio; semi di **sesamo** (2%), aroma naturale, olio della microalga *Schizochytrium sp.* polvere, sale, emulsionante: lecitine (contiene **soia**), estratto di lievito, antiossidante: alfa-tocoferolo.

Può contenere tracce di: **segale, orzo, avena, frutta a guscio, arachidi, senape.**

Modo d'uso

Aprire e consumare.

INFORMAZIONI NUTRIZIONALI	Per 100 g	Per confezione 35 g
Valore energetico	1609 kJ 384 kcal	563 kJ 135 kcal
Grassi	14 g	4,9 g
di cui saturi	3,4 g	1,2 g
Carboidrati	6,9 g	2,4 g
di cui zuccheri	0,9 g	0,3 g
Proteine	44 g	15 g
Sale	0,71 g	0,25 g
DHA	143 mg	50 mg

PESO NETTO: 175 g (5 x 35 g)

Conservare in un luogo fresco e asciutto, al riparo dalla luce.



Bastoncini gusto pomodoro

Preparato alimentare a base proteica, a forma di grissini al pomodoro.

Ingredienti

Miscela proteica (isolato di proteine di **soia**, collagene idrolizzato, **glutine di frumento**, albume d'**uovo** in polvere, concentrato di proteine del siero di **latte**), fibra di **frumento**, olio extravergine di oliva, albume d'**uovo**, **burro**, addensante: gomma di tara, polvere di **soia**, agenti lievitanti: difosfato disodico, carbonato acido di sodio, carbonato acido di ammonio; pomodoro disidratato (2%), aroma naturale, olio della microalga *Schizochytrium sp.* polvere, sale, emulsionante: lecitine (contiene **soia**), origano, aroma, estratto di lievito, antiossidante: alfa-tocoferolo.

Può contenere tracce di: **segale, orzo, avena, frutta a guscio, arachidi, senape, sesamo.**

Modo d'uso

Aprire e consumare.

INFORMAZIONI NUTRIZIONALI	Per 100 g	Per confezione 35 g
Valore energetico	1588 kJ 380 kcal	556 kJ 133 kcal
Grassi	13 g	4,5 g
di cui saturi	2,9 g	1,0 g
Carboidrati	7,4 g	2,6 g
di cui zuccheri	0,9 g	0,3 g
Proteine	44 g	15 g
Sale	0,71 g	0,25 g
DHA	143 mg	50 mg

PESO NETTO: 175 g (5 x 35 g)

Conservare in un luogo fresco e asciutto, al riparo dalla luce.



Piatti salati

Fusilli

Preparato alimentare a forma di pasta.

Ingredienti

Fibre vegetali (fibra di grano (deglutinato), fibra di bambù, fibra di inulina, fibra di pisello) miscela di proteine (isolato di proteine di pisello, isolato di proteine di **soia**, albume d'**uovo** in polvere), **uovo**, farina di mais, farina di riso, addensante: farina di semi di carrube, olio derivato dalla microalga Schizochytrium sp. in polvere.

Può contenere tracce di: **arachidi, latte, mandorle, nocciole, noci, noci di acagiù, noci di pecan, noci del Brasile, pistacchi, noci macadamia, sedano, semi di sesamo, molluschi.**

Modo d'uso

Bollire in acqua per 8-10 minuti.

INFORMAZIONI NUTRIZIONALI	Per 100 g	Per porzione 50 g
Valore energetico	1191 kJ 285 kcal	595 kJ 142 kcal
Grassi	4,0 g	2,0 g
di cui saturi	1,4 g	0,7 g
Carboidrati	12 g	6,0g
di cui zuccheri	0,1 g	<0,1 g
Proteine	30 g	15 g
Sale	0,02 g	0,01 g

DHA	100 mg	50 mg
-----	--------	-------

PESO NETTO: 250 g (5 x 50 g).

Questa confezione contiene 5 porzioni

Conservare in un luogo fresco e asciutto.



Pizzetta

Preparato alimentare in polvere a base proteica sotto forma di pizza e condimento.

Ingredienti

Base: Proteine del **latte** (emulsionante: lecitine), farina di **frumento**, albume d'**uovo** e **tuorlo** in polvere, fibre di **grano**, proteine del **grano** testurizzate, proteine del **grano** (proteine del **grano**, amido di **frumento**) (contiene **solfiti**), aminoacidi (L-valina, L-metionina, L-treonina, L-isoleucina), sale, olio di **pesce** microincapsulato (olio di **pesce**, gelatina di **pesce**, antiossidanti: ascorbato di sodio, estratto ricco di tocoferolo, palmitato di ascorbile; olio di girasole, acidificante: acido citrico), agenti lievitanti: difosfato disodico, carbonati di sodio (contiene **frumento**); agenti antiagglomeranti: carbonato di potassio, carbonati di magnesio; aroma.

Può contenere tracce di: **orzo, soia, frutta a guscio, sedano.**

Condimento: Pomodoro (42,1%), proteine di **soia** testurizzate, addensante: gomma di guar, sale, preparazione di **formaggio** in polvere (7,4%) (siero di **latte** in polvere, **formaggio** fuso, estratto di lievito, **burro** in polvere, sale, maltodestrina, proteine del **latte**), aromi (contiene **frumento**), piante aromatiche (origano, timo, basilico), aglio, acidificante: acido citrico, antiossidante: estratti di rosmarino.

Può contenere tracce di: **orzo, uova, pesce, frutta a guscio, sedano.**

Modo d'uso

Base: In un contenitore (shaker) versare 30 ml di acqua e aggiungere il contenuto di una bustina. Mescolare fino ad ottenere un composto omogeneo. Impastare la base della pizza, stendere l'impasto su carta da forno, aggiungere il condimento e cuocere per 15-20 minuti a 200°C.

Condimento: aggiungere il contenuto della bustina a 20-30 ml di acqua a temperatura ambiente e mescolare fino ad ottenere un composto omogeneo. Lasciar idratare per qualche minuto e condire l'impasto della pizza.

INFORMAZIONI NUTRIZIONALI	Base		Condimento	
	Per 100 g	Per bustina 25,5 g	Per 100g	Per bustina 4 g
Valore energetico	1466 kJ 347 kcal	374 kJ 89 kcal	1229 kJ 293 kcal	49 kJ 12 kcal
Grassi	3,8 g	1,0 g	4,1 g	0,2 g
di cui saturi	1,2 g	0,3 g	1,5 g	0,1 g
Carboidrati	14 g	3,5 g	33 g	1,3 g
di cui zuccheri	0,7 g	0,2 g	25 g	1,0 g



Proteine	60 g	15 g	21 g	0,8 g
Sale	2,4 g	0,6 g	10,5 g	0,4 g
DHA	192 mg	50 mg		

PESO NETTO: 206,5 g [Pizza (7 x 25,5 g), Condimento (7 x 4 g)]

Conservare in un luogo fresco e asciutto.



Panino

Preparato alimentare in polvere a base proteica sotto forma di pane.

Ingredienti

Proteine del **latte** (emulsionante: lecitina di **soia**), albume d'**uovo** e **tuorlo** in polvere, farina di **frumento**; proteine di **frumento** (proteine di **frumento**, amido di **frumento**) (contiene solfiti), agenti lievitanti: difosfati, carbonati di sodio (contiene **frumento**); aromi; olio di **pesce** microincapsulato (olio di **pesce**), gelatina di **pesce**, antiossidanti: ascorbato di sodio ed estratti ricchi di tocoferolo, palmitato di ascorbile, olio di semi di girasole, acidificante: acido citrico), sale, addensante: gomma di xantano, amminoacidi (L-treonina, L-valina) antiagglomerante: carbonato di magnesio.

Può contenere tracce di: **orzo, soia, frutta a guscio, sedano.**

Modo d'uso

In un contenitore (shaker) versare 40 ml di acqua naturale e aggiungere il contenuto di una bustina. Mescolare fino ad ottenere una massa omogenea. Impastare a forma di panino e cuocere a 200°C per 5-10 minuti.

INFORMAZIONI NUTRIZIONALI	Per 100 g	Per bustina 25,5 g
Valore energetico	1487 kJ 351 kcal	379 kJ 90 kcal
Grassi	3,5 g	0,9 g
di cui saturi	1,0 g	0,3 g
Carboidrati	19 g	4,9 g
di cui zuccheri	1,8 g	0,5 g
Proteine	60 g	15 g
Sale	2,8 g	0,72 g

DHA	196 mg	50 mg
-----	--------	-------

PESO NETTO: 178,5g (7 x 25,5 g)

Conservare in un luogo fresco e asciutto.



Extra

Senape

Salsa di senape, con edulcorante.

Ingredienti

Senape bianca, acqua, aceto di vino, sale, spezie, addensante (E415), edulcorante: glicosidi steviolici.

Può contenere tracce di: **soia**.

Modo d'uso

Aprire e consumare

INFORMAZIONI NUTRIZIONALI	Per 100 g	Per bustina 8 g
Valore energetico	365 kJ 87 kcal	29 kJ 7 kcal
Grassi di cui saturi	4,2 g 0,5 g	0,3 g 0,04 g
Carboidrati di cui zuccheri	5 g 1,8 g	0,4 g 0,1 g
Proteine	6 g	0,5 g
Sale	1,7 g	0,1 g

PESO NETTO: 96 g (12 x 8 g)

Conservare in luogo fresco e asciutto.



Ketchup

Salsa ketchup, con edulcorante.

Ingredienti

Pomodoro naturale (92%), aceto di vino, sale, spezie, addensante (E415), edulcorante: glicosidi steviolici.

Può contenere tracce di: **soia**.

Modo d'uso

Aprire e consumare

INFORMAZIONI NUTRIZIONALI	Per 100 g	Per bustina 8 g
Valore energetico	146 kJ 34 kcal	12 kJ 3 kcal
Grassi	0,5 g	0,04 g
di cui saturi	0,1 g	0,0 g
Carboidrati	7 g	0,6 g
di cui zuccheri	4 g	0,3 g
Proteine	1,3 g	0,1 g
Sale	2,3 g	0,2 g

PESO NETO: 96 g (12 x 8 g)

Conservare in luogo fresco e asciutto.



Crema cacao e nocciola

Crema cacao e nocciole, con edulcoranti.

Ingredienti:

Acqua, miscela di cacao (addensante: polidestrosio, cacao (2,5%), sale, edulcorante: maltitolo), olio di semi di girasole, **nocciola** (8%), addensanti: gomma di guar, cellulosa; aromi, emulsionante: lecitine (contiene **soia**), conservanti: sorbato di potassio, benzoato di sodio; edulcorante: sucralosio.

Modo d'uso:

Aprire e consumare

INFORMAZIONI NUTRIZIONALI	Per 100 g	Per vasetto 15 g
Valore energetico	1000 kJ 240 kcal	150 kJ 36 kcal
Grassi	16 g	2,4 g
di cui saturi	0,2 g	< 0,01 g
Carboidrati	8,5 g	1,4 g
di cui zuccheri	0,1 g	0,5 g
Proteine	1,5 g	0,3 g
Sale	0,3 g	< 0,1 g

PESO NETTO: 120 g (8 x 15 g)

Conservare in un luogo fresco e asciutto.



Latte ipocalorico

Preparato alimentare in polvere sotto forma di latte.

Ingredienti

Proteine del **latte**, **panna** disidratata, inulina.

Può contenere tracce di: **soia**, **uova**

Modo d'uso

Versare il contenuto di una bustina nel caffè molto caldo, acqua o infuso. Rimuovere e consumare.

INFORMAZIONI NUTRIZIONALI	Per 100 g	Per bustina 3 g
Valore energetico	1153 kJ 277 kcal	35 kJ 8 kcal
Grassi	9,2 g	0,3 g
di cui saturi	0,3 g	0,0 g
Carboidrati	2,7 g	0,0 g
di cui zuccheri	1 g	0,0 g
Proteine	45,6 g	1,3 g
Sale	0 g	0,0 g

PESO NETTO: 60 g (20 x 3 g)

Conservare in luogo fresco e asciutto.



Marmellata di albicocche

Marmellata di albicocche con edulcoranti.

Ingredienti

Albicocche (70%); edulcorante maltitolo, addensante: pectina, correttore di acidità E330, antiossidante E200.

Può contenere tracce di: **cereali contenenti glutine, senape.**

Contiene polioli (>10%): un consumo eccessivo può avere effetti lassativi.

Realizzato con 70 grammi di frutta per 100 grammi.

Dose giornaliera consigliata: 10 g. Questa confezione contiene 20 porzioni di prodotto.

Modo d'uso:

Aprire e consumare.

INFORMAZIONI NUTRIZIONALI	Per 100 g
Valore energetico	398 kJ 95 kcal
Grassi	0,3 g
di cui saturi	<0,1 g
Carboidrati	33 g
di cui zuccheri	4 g
di cui polioli	27 g
Fibra	1 g
Proteine	0,4 g
Sale	0,2 g

PESO NETTO: 180 g (12 x 15 g)

Conservare in un luogo fresco e asciutto. Una volta aperto conservare in frigorifero.



Confettura di fragola

Confettura di fragole, con edulcoranti.

Ingredienti

Acqua, purea di fragole (38%), pectina, estratti vegetali, aroma di fragola, correttore di acidità (E330), antiossidante (E327), conservante (E202), edulcoranti (E955, E960).

Può contenere tracce di: **soia**.

Modo d'uso

Aprire e consumare

INFORMAZIONI NUTRIZIONALI	Per 100 g
Valore energetico	141 kJ 33 kcal
Grassi	0,0 g
di cui saturi	0,0 g
Carboidrati	6,8 g
di cui zuccheri	2,6 g
Proteine	1,0 g
Sale	0,2 g

PESO NETTO: 185 g

Conservare in un luogo fresco e asciutto. Una volta aperto conservare in frigorifero



Mantenimento

Barretta al cioccolato crunch

Barretta croccante al sapore di cioccolato, con zuccheri ed edulcoranti.

Ingredienti

Miscela proteica (proteine di **soia** testurizzate, proteine di **soia**, amido di tapioca, sale), proteine del **latte**, proteine di **soia**), copertura di cioccolato (16%) (pasta di cacao, zucchero, burro di cacao, grasso di **latte**, emulsionante: lecitine (**soia**), aroma naturale di vaniglia), sciroppo di oligofruttosio (estratto di radice di cicoria), edulcorante: sciroppo di maltitolo, sciroppo di fruttosio, sciroppo di glucosio, burro di cacao, umettante: glicerolo, cacao in polvere, emulsionanti: lecitine (**soia**), monogliceridi e digliceridi degli acidi grassi; Aromi.

Può contenere tracce di: **uova, frutta a guscio.**

Modo d'uso

Aprire e consumare.

INFORMAZIONI NUTRIZIONALI	Per 100g	Per barretta 45g
Valore energetico	1559 kJ 372 kcal	701 kJ 168 kcal
Grassi	13 g	5,9 g
di cui saturi	6,9 g	3,1 g
Carboidrati	31 g	14,0 g
di cui zuccheri	14 g	6,5 g
di cui polioli	12 g	5,4 g
Proteine	33,3 g	15 g
Sale	0,90 g	0,41 g

PESO NETTO: 360 g (8 x 45 g)

Conservare in un luogo fresco e asciutto.

Un consumo eccessivo può produrre effetti lassativi.



Barretta al sapore di cioccolato

Barretta al sapore di cioccolato, con zuccheri ed edulcoranti.

Ingredienti

Proteine della **soia** (amido di tapioca, emulsionante: lecitine (**soia**)), edulcoranti: sciroppo di maltitolo, sorbitolo, sucralosio; proteine del **latte**, oligofruttosio (estratto di radice di cicoria), umettante: glicerolo, zucchero liquido, oli vegetali (olio di palmisti, olio di palma, olio di karitè), **mandorle**, agente di carica: polidestrosio, zucchero, pasta di cacao (2,6%), cacao in polvere (2,4%), aromi (**latte**) emulsionanti: lecitine, monogliceridi e digliceridi degli acidi grassi; Addensante: carragenina, sale, antiossidante: estratto ricco di tocoferoli.

Può contenere tracce di: **uova, frutta a guscio.**

Modo d'uso

Aprire e consumare.

INFORMAZIONI NUTRIZIONALI	Per 100g	Per barretta 42 g
Valore energetico	1543 kJ 369 kcal	650 kJ 155 kcal
Grassi	12 g	4,9 g
di cui saturi	7,7 g	3,2 g
Carboidrati	31,0 g	13,0 g
di cui zuccheri	8,8 g	3,7 g
di cui polioli	18 g	7,4 g
Proteine	36 g	15 g
Sale	1,2 g	0,50 g

PESO NETTO: 336 g (8 x 42 g)

Conservare in un luogo fresco e asciutto.

Un consumo eccessivo può produrre effetti lassativi.



Barretta al gusto cioccolato e arachidi

Barretta al gusto di cioccolato e arachidi, con edulcoranti.

Ingredienti

Miscela proteica (pepate di **soia** soffiata (proteine di **soia**, amido), proteine di **soia** (emulsionante: lecitine (**soia**)), proteine del **latte**), edulcoranti: maltitolo, sorbitolo, sucralosio; umidificante: glicerolo, oli vegetali (olio di palmisti, olio di palma, olio di karitè, olio di girasole), zucchero liquido, noci di **soia**, destrosio, agente di carica: polidestrosio, oligofruztosio (estratto di radice di cicoria), pasta di **soia** (semi di **soia** tostati, olio di **soia**, zucchero di canna, olio di palma, sale marino), aromi (**latte**), zucchero, burro di cacao, cacao magro in polvere, cioccolato non zuccherato, emulsionanti: monogliceridi e digliceridi degli acidi grassi, lecitine; panna (**latte**), addensante: carragenina, sale.

Può contenere tracce di: **arachidi, uova, frutta a guscio.**

Modo d'uso

Aprire e consumare.

INFORMAZIONI NUTRIZIONALI	Per 100g	Per barretta 42 g
Valore energetico	1511 KJ 361 Kcal	633 KJ 151 Kcal
Grassi	12 g	5,0 g
di cui saturi	7 g	2,9 g
Carboidrati	29 g	12 g
di cui zuccheri	11 g	4,4 g
di cui polioli	14 g	5,9 g
Proteine	36 g	15 g
Sale	1,0 g	0,42 g

PESO NETTO: 336 g (8 x 42 g)

Conservare in un luogo fresco e asciutto.

Un consumo eccessivo può produrre effetti lassativi.



Sfogliatina al gusto di cioccolato

Preparazione alimentare sotto forma di sfogliatina al gusto di cioccolato con edulcoranti.

Ingredienti

Miscela proteica (isolato proteico del **latte**, gelatina idrolizzata); farina di **frumento** fortificata (farina di **frumento**, carbonato di calcio, ferro, niacina, tiamina), olio di palma, liquore al cacao, zucchero, fruttosio, emulsionante: lecitina di **soia**; burro di cacao, aromi, cacao in polvere, proteina di piselli, farina di **soia**, olio di semi di girasole, sale, grasso di latte (**latte**), lievito: bicarbonato di sodio; mais.

Può contenere tracce di: **frutta a guscio**.

Modo d'uso

Aprire e consumare.

INFORMAZIONI NUTRIZIONALI	Per 100g	Per confezione 41,9 g
Valore energetico	1955 KJ 466 kcal KJ	820 KJ 195 kcal
Grassi	22,0 g	9,0 g
di cui saturi	14,0 g	6,0 g
Carboidrati	31,0 g	13,0 g
di cui zuccheri	13,0 g	5,5 g
Proteine	36,0 g	15 g
Sale	0,55 g	0,2 g

PESO NETTO: 293,3 g (7 x 41,9 g)

Conservare in un luogo fresco e asciutto.



Sfogliatina al gusto vaniglia

Preparazione alimentare sotto forma di sfogliatina al gusto di vaniglia, con edulcoranti.

Ingredienti

Miscela proteica (proteine del **latte**, gelatina idrolizzata); farina di **frumento** fortificata (farina di **frumento**, carbonato di calcio, ferro, niacina, tiamina), olio di palma, zucchero, fruttosio, burro di cacao, **latte** scremato in polvere, pasta di cacao, emulsionante: lecitina di **soia**; aromi, grasso del latte (**latte**), proteine dei piselli, farina di **soia**, olio di girasole, sale, lievito: bicarbonato di sodio; farina di mais.

Può contenere tracce di: **frutta a guscio**.

Modo d'uso

Aprire e consumare.

INFORMAZIONI NUTRIZIONALI	Per 100 g	Per confezione 40,4 g
Valore energetico	2015 kJ 481 kcal	814 kJ 194 kcal
Grassi	22,0 g	9,0 g
di cui saturi	14,0 g	5,7 g
Carboidrati	32,0 g	13,0 g
di cui zuccheri	14,0 g	5,8 g
Proteine	37,0 g	15 g
Sale	0,55 g	0,22 g

PESO NETTO: 282,8 g (7 x 40,4 g)

Conservare in un luogo fresco e asciutto.



Healthy Living

Barrette sostitutive di cioccolato fondente e arachidi

Sostituto del pasto per il controllo del peso. Barretta di cioccolato al sapore di arachidi.

Ingredienti

Croccante di **soia** (proteine di **soia**, amido di tapioca, sale), sciroppo di glucosio, **arachidi** (11,4%), cioccolato al **latte** (10,7%) (zucchero, burro di cacao, **latte** intero in polvere, pasta di cacao, emulsionante: lecitina di **soia**; aromi), agente di carica (polidestrosio), umettante (glicerolo), croccante di **soia** (proteine di **soia**, cacao magro in polvere, amido di tapioca), riso croccante (farina di riso, **glutine** di grano, zucchero, amido **grano**, glucosio, sale), minerali (fosfato di potassio, carbonato di magnesio, fosfato di calcio, citrato di sodio, pirofosfato ferrico, ossido di zinco, gluconato rameico, solfato di manganese, ioduro di potassio, selenito di sodio), datteri, fibra di radice di cicoria, zucchero, **latte** scremato in polvere, proteine di **soia**, olio di semi di girasole, aromi (contiene: **arachidi**), acidificante (acido citrico), vitamine (acido L-ascorbico, DL-alfa-tocoferil acetato, Nicotinamide, acetato di retinile, D-calcio pantotenato, D-biotina, cianocobalamina, colecalciferolo, tiamina cloridrato, piridossina cloridrato, fillochinone, riboflavina, acido folico).

Può contenere tracce di: **uova, frutta a guscio, sesamo.**

Modo d'uso:

Aprire e consumare.

Sostituire uno dei pasti principali della giornata con sostituti del pasto contribuisce, in regime di dieta ipocalorica, al mantenimento del peso dopo la perdita di peso.

Questo prodotto è destinato ad essere utilizzato solo come parte di una dieta ipocalorica. È necessario integrare tale dieta con altri alimenti. Si consiglia di bere 2 litri di acqua al giorno.

INFORMAZIONI NUTRIZIONALI	Per 100 g	Per 56 g (% IR*)
Valore energetico	1436 kJ 343 kcal	892 kJ (11%) 213 kcal (11%)
Grassi	12 g	7 g (10%)
di cui saturi	4,0 g	2,2 g (11%)
Carboidrati	41 g	23 g (9%)



Di cui zuccheri	20 g	11 g (12%)
Fibra	10 g	5,7 g (-)
Proteine	24 g	13 g (26%)
Sale	1,1 g	0,6 g (10%)

Acido linoleico	2,1 g	1,2 g
-----------------	-------	-------

VITAMINE E MINERALI	Per 100 g (% VRN**)	Per 56 g (% VRN**)
Vitamina A	430 µg (54%)	241 µg (30%)
Vitamina C	43 mg (54%)	24 mg (30%)
Vitamina E	6,4 mg (53%)	3,6 mg (30%)
Vitamina B1	0,6 mg (54%)	0,33 mg (30%)
Vitamina B2	0,8 mg (57%)	0,42 mg (30%)
Vitamina B3	8,6 mg (54%)	4,8 mg (30%)
Vitamina B5	3,3 mg (55%)	1,8 mg (30%)
Vitamina B6	0,8 mg (57%)	0,42 mg (30%)
Biotina	27 µg (54%)	15 µg (30%)
Acido folico	108 µg (54%)	60 µg (30%)
Vitamina B12	1,4 µg (56%)	0,8 µg (31%)
Vitamina D3	2,7 µg (54%)	1,5 µg (30%)
Vitamina K	40 µg (53%)	23 µg (30%)
Potassio	893 mg (45%)	500 mg (25%)
Calcio	428 mg (53%)	240 mg (30%)
Fosforo	634 mg (90%)	355 mg (51%)
Magnesio	201 mg (53%)	113 mg (30%)
Ferro	11 mg (78%)	6,1 mg (44%)
Zinco	6,3 mg (63%)	3,5 mg (35%)
Rame	1,0 mg (100%)	0,5 mg (50%)
Manganese	1,2 mg (60%)	0,7 mg (35%)
Iodo	81,1 µg (54%)	45,4 µg (30%)
Selenio	30 µg (54%)	17 µg (31%)

*IR = Assunzione di riferimento di un adulto medio

**VRN=Valori nutritivi di riferimento

PESO NETTO: 280 g (5 x 56 g)

Conservare in un luogo fresco e asciutto, lontano dalla luce solare



Biscotti ricoperti di cioccolato

Biscotto ricoperto di cioccolato fondente.

Ingredienti

Cioccolato fondente (25%) (zucchero, pasta di cacao, burro di cacao, emulsionante: lecitine, aroma naturale di vaniglia), proteine del **latte**, olio di palma, farina di **grano**, zucchero, glutine di **grano**, amido di **grano**, agente di carica [polidestrosio], albume d'uovo in polvere, sciroppo d'**orzo** maltato, agenti lievitanti (carbonati di sodio [contiene farina di **grano**], carbonati di ammonio e difosfati), aroma, germe di **grano**, proteine del grano.

Può contenere tracce di: **soia, frutta a guscio, arachidi, sesamo.**

Modo d'uso:

Aprire e consumare.

INFORMAZIONI NUTRIZIONALI	Per 100 g	Per 44 g (4x11g)
Valore energetico	1998 kJ 477 kcal	879 kJ 210 kcal
Grassi	22 g	9,7 g
di cui saturi	12 g	5,3 g
Carboidrati	41 g	18 g
di cui zuccheri	24 g	11 g
Fibra	5,6 g	2,5 g
Proteine	26 g	11 g
Sale	0,92 g	0,40 g

PESO NETTO: 264 g (6 x 44g)

Conservare in luogo fresco e asciutto, al riparo dalla luce solare.



Cioccolato fondente con croccante di soia

Tavoletta proteica al gusto di cioccolato con estruso di soia e con edulcoranti.

Ingredienti

Burro di cacao, inulina in polvere, cacao magro, proteine di **soia** (35%), **soia** estrusa (isolato proteico di **soia**, farina di riso, zucchero e sale), collagene suino idrolizzato, glicina, proteine del **latte** concentrate, aroma di cioccolato, emulsionante (lecitina di soia), edulcoranti (sucralosio, stevia).

Può contenere tracce di: **cereali contenenti glutine, arachidi, frutta a guscio.**

Modo d'uso:

Aprire e consumare.

INFORMAZIONI NUTRIZIONALI	Per 100 g	Per 33 g
Valore energetico	2057 kJ 493 kcal	679 kJ 163 Kcal
Grassi	32,3 g	10,7 g
di cui saturi	22 g	7,3 g
Carboidrati	5,9 g	1,9 g
Di cui zuccheri	0,6 g	0,2 g
Fibra	19,5 g	6,4 g
Proteine	35 g	11,6 g
Sale	0,6 g	0,2 g

PESO NETTO: 100 g

Conservare in luogo fresco e asciutto, al riparo dalla luce solare.



K-Line

Supplementazione

Unicomplex Plus

Integratore alimentare di vitamine e minerali, con edulcoranti.

Ingredienti

Correttore di acidità: acido citrico, citrato di potassio, carbonato di calcio, bicarbonato di potassio, ossido di magnesio, aroma, maltodestrina, acido L-ascorbico (vitamina C), difosfato ferrico, acetato di DL-alfa-tocoferile (vitamina E), citrato di zinco, edulcoranti: Acesulfame K, sucralosio; Nicotinamide (niacina), agente antiagglomerante: biossido di silicio, calcio D-pantotenato (acido pantotenico), acetato di retinile (vitamina A), cianocobalamina (vitamina B12), citrato rameico, colecalciferolo (vitamina D), carbonato di manganese, piridossina cloridrato (vitamina B6), fillochinone (vitamina K), riboflavina (vitamina B2), tiamina cloridrato (vitamina B1), acido pteroilmonoglutammico (acido folico), cloruro di cromo (III), ioduro di potassio, selenito di sodio, molibdato di ammonio, D-biotina (biotina).

Modo d'uso

Sciogliere il contenuto di 1 bustina in un bicchiere d'acqua (200 ml).

Dosi raccomandate

Assumere fino a 2 bustine al giorno.

INFORMAZIONI NUTRIZIONALI	Per 2 bustine (15 g)	% VRN*
Vitamina A	800 µg	100 %
Vitamina D	5 µg	100 %
Vitamina E	12 mg	100 %
Vitamina K	75 µg	100 %
Vitamina C	80 mg	100 %
Tiamina	1,1 mg	100 %
Riboflavina	1,4 mg	100 %
Niacina	16 mg	100 %
Vitamina B6	1,4 mg	100 %
Acido folico	200 µg	100 %
Vitamina B12	2,5 µg	100 %
Biotina	50 µg	100 %



Acido pantotenico	6 mg	100 %
Potassio	2000 mg	100 %
Calcio	800 mg	100 %
Magnesio	375 mg	100 %
Ferro	14 g	100 %
Zinco	10 mg	100 %
Rame	1 mg	100 %

INFORMAZIONI NUTRIZIONALI	Per 2 bustine (15 g)	% VRN*
Manganese	1 mg	50 %
Selenio	55 µg	100 %
Cromo	40 µg	100 %
Molibdeno	50 µg	100 %
Iodio	150 µg	100 %

*Valore nutritivo di riferimento.
Questa confezione contiene bustine per 15
giorni.

PESO NETTO: 225 g
PESO NETTO PER BUSTINA: 7,5 g
Questa confezione contiene 30 bustine.

Non superare la dose giornaliera espressamente raccomandata.

Questo prodotto non dev'essere utilizzato come sostituto di una dieta equilibrata.
Tenere fuori dalla portata dei bambini.

Non adatto a persone trattate con anticoagulanti cumarinici.

Per l'assunzione di potassio si consiglia di consultare un medico. L'assunzione simultanea di alcuni farmaci può a sua volta interferire con la ritenzione di potassio nel corpo.

L'uso non è raccomandato per i bambini.



Sodio

Integratore alimentare.

Ingredienti

Cloruro di sodio; agenti di carica: fosfato bicalcico, cellulosa microcristallina; antiagglomerante: magnesio stearato; agenti di rivestimento: gommalacca, glicerina; stabilizzanti: carbossimetilcellulosa sodica, E-1201, carbonato acido di ammonio; antiagglomerante: talco; trigliceridi a catena media.

Modo d'uso

Assumere le compresse con un bicchiere d'acqua.

Dosi raccomandate

Assumere fino a 3 compresse al giorno.

INFORMAZIONI NUTRIZIONALI

Per compressa: 330 mg sodio.

Per 3 compressa: 990 mg sodio

(*Valore di riferimento nutritivo non stabilito dall'UE)

PESO NETTO: 147,5 g

PESO NETTO PER COMPRESSA: 1475,4 mg

Questa confezione contiene 100 compresse.

Non superare la dose giornaliera raccomandata.

Questo prodotto non deve essere utilizzato come sostituto di una dieta equilibrata.

Tenere fuori dalla portata dei bambini.

Tenere la confezione ben chiusa a una temperatura inferiore a 28°C.



Omega Balance

Integratore alimentare di acidi grassi essenziali.

Ingredienti

Olio di **pesce** sotto forma di trigliceridi, gelatina*, umettante: glicerolo*, acqua*.

*copertura della capsula.

Modo d'uso

Assumere le capsule con un bicchiere d'acqua.

Dosi raccomandate

Assumere 1 capsula al giorno.

INFORMAZIONI NUTRIZIONALI

Per capsula: 350 mg di DHA y 250 mg di EPA.

PESO NETTO: 50,4 g

PESO NETTO PER CAPSULA: 1260 mg

Questa confezione contiene 40 capsule.

Non superare la dose giornaliera espressamente raccomandata.

Questo prodotto non dev'essere utilizzato come sostituto di una dieta equilibrata. Tenere fuori dalla portata dei bambini.

Conservare in luogo asciutto, al riparo dalla luce solare diretta ea temperatura ambiente (15-25°C), non superare i 30°C.



DHA Vita

Integratore alimentare di acidi grassi essenziali.

Ingredienti

Olio di **pesce** (1000 mg); involucro della capsula: gelatina, stabilizzante: glicerolo, acqua.

Modo d'uso

Assumere le capsule con un bicchiere d'acqua.

Dose raccomandata

Assumere 1 capsula al giorno.

INFORMAZIONI NUTRIZIONALI

Per capsula: 500 mg di DHA y 100 mg di EPA.

PESO NETTO: 81,72 g

PESO NETTO PER CAPSULA: 1362 mg

Questa confezione contiene 60 capsule.

Non superare la dose giornaliera espressamente raccomandata.

Questo prodotto non deve essere utilizzato come sostituto di una dieta equilibrata.

Tenere fuori dalla portata dei bambini.

Tenere la confezione ben chiusa a una temperatura inferiore a 28°C.



Vitamina D 1000 IU

Ingredienti

Agente di carica: cellulosa microcristallina; gelatina (agente di rivestimento), colecalciferolo (7,4%), antiagglomerante: carbonato di calcio.

Modo d'uso

Assumere le capsule con un bicchiere d'acqua

Dose raccomandata

1 capsula al giorno.

INFORMAZIONI NUTRIZIONALI

Per capsula: 25 µg di Vitamina D3 (500 % VRN*)
(*Valore di riferimento nutritivo)

PESO NETTO: 9 g

PESO NETTO PER CAPSULA: 150 mg

Questa confezione contiene 60 capsule.

Non superare la dose giornaliera raccomandata.

Questo prodotto non deve essere utilizzato come sostituto di una dieta equilibrata.

Tenere fuori dalla portata dei bambini.

Tenere la confezione ben chiusa a una temperatura inferiore a 28°C.



HMB

Integratore alimentare a base di idrossimetilbutirrato con edulcorante.

Ingredienti

Calcio idrossimetilbutirrato (80% HMB), maltodestrina, correttore di acidità: acido malico, aroma naturale di melocotone, colorante: carotene, edulcorante: sucralosio.

Può contenere tracce di: **uova, pesce, soia, latte.**

Modo d'uso

Sciogliere il contenuto di 1 stick in un bicchiere d'acqua (200 ml).

Dose raccomandata

Assumere 1 stick al giorno.

INFORMAZIONI NUTRIZIONALI	Per 100 g	Per 1 stick (5g)	% VRN*
Idrossimetilbutirrato (HMB)	60 g	3 g	-

*Valore di riferimento dei nutrienti

PESO NETTO: 150 g (30 x 5g)

Questa confezione contiene 30 sticks.

Non superare la dose espressamente raccomandata.

Questo prodotto non deve essere utilizzato come sostituto di una dieta equilibrata.

Tenere fuori dalla portata dei bambini.

Tenere il contenitore ben chiuso ad una temperatura di 15°-25°C.



Aero Relax Natur

Integratore alimentare.

Ingredienti

Carbone vegetale, *Cinnamomum zeylanicum* (estratto secco), Gelatina (agente di rivestimento), Fruttoligosaccaridi, *Angelica archangelica* (polvere di foglie), *Carum carvi* (polvere di frutta), *Coriandrum sativum* (polvere di frutta).

Modo d'uso

Le capsule devono essere assunte con un bicchiere d'acqua 2 ore prima dei pasti principali e di altri integratori alimentari.

Dosi raccomandate

Assumere fino a 2 capsule al giorno occasionalmente.

INFORMAZIONI NUTRIZIONALI

Per 2 capsule: 400 mg di carbone vegetale; 150 mg di *Cinnamomum zeylanicum* (22,50 mg di polifenoli); 100 mg di fruttoligosaccaridi; 60 mg di *Angelica archangelica* (polvere di hoja) (cumarina < 0,48 mg); 60 mg di *Carum carvi* (0,9 mg di limonene); 60 mg di *Coriandolo sativum* (0,36 mg di coriandrolo).

PESO NETTO: 21,6 g

PESO NETTO PER CAPSULA: 540 mg

Questa confezione contiene 40 capsule.

Non superare la dose giornaliera raccomandata.

Questo prodotto non dev'essere utilizzato come sostituto di una dieta equilibrata. Tenere fuori dalla portata dei bambini.

Tenere la confezione ben chiusa a una temperatura inferiore a 28°C.



Simbiotics B.Longum

Complemento alimentare a base di probiotici e vitamine.

Ingredienti

Agente di carica: maltodestrine; Lactobacillus rhamnosus (50 miliardi di CFU); Bifidobacterium longum ES1 (50 miliardi di UFC); vitamina E (DL-alfa-tocoferolo) (36 mg) (300% VRN); antiagglomerante: magnesio stearato.*

Modo d'uso

Assumere le capsule con un bicchiere d'acqua.

Dose raccomandata

Assumere una capsula al giorno.

INFORMAZIONI NUTRIZIONALI

Per 1 capsula: 100 mg *Lactobacillus rhamnosus* y *Bifidobacterium longum*; 36 mg Vitamina E (300 % VRN*).

(*Valore di riferimento del nutriente)

PESO NETTO: 11,88 g

PESO NETTO PER CAPSULA: 396 mg

Questa confezione contiene 30 capsule.

Non superare la dose giornaliera raccomandata.

Questo prodotto non deve essere utilizzato come sostituto di una dieta equilibrata.

Tenere fuori dalla portata dei bambini di età inferiore ai tre anni.

Conservare in luogo fresco e asciutto, lontano da fonti di calore.

Non utilizzare in caso di ipersensibilità ad uno qualsiasi dei suoi componenti. Non consumare durante la gravidanza o l'allattamento o al di sotto dei 12 anni di età.



Simbiotics B. Animalis lactis

Integratore alimentare a base di probiotici e vitamine.

Ingredienti

Fruttoligosaccaridi (FOS), agente di carica: maltodestrina, Bifidobacterium animalis lactis BPL1 (50 miliardi di UFC), agente antiagglomerante: magnesio stearato; vitamina B6 (piridossina cloridrato).

Modo d'uso

Assumere le capsule con un bicchiere d'acqua.

Dose raccomandata

Assumere una capsula al giorno.

INFORMAZIONI NUTRIZIONALI

Per 1 capsula: 100 mg di *Bifidobacterium animalis lactis* BPL1; 150 mg di fruttoligosaccaridi; 1,69 mg di vitamina B6 (121 % VRN*).
(*Valore di riferimento del nutriente)

PESO NETTO: 13,83 g

PESO NETTO PER CAPSULA: 461 mg

Questa confezione contiene 30 capsule.

Non superare la dose giornaliera raccomandata.

Questo prodotto non deve essere utilizzato come sostituto di una dieta equilibrata.

Tenere fuori dalla portata dei bambini.

Conservare in luogo fresco e asciutto, lontano da fonti di calore.

Non utilizzare in caso di ipersensibilità ad uno qualsiasi dei suoi componenti. Non consumare durante la gravidanza o l'allattamento o al di sotto dei 12 anni di età.



Drenacel K

Complemento alimentare a base de extractos vegetales, con edulcorantes.

Ingredienti

Maltodestrine, aromi, acidificante: acido citrico, betulla (*Betula pendula Roth.*) foglie e.s., tarassaco (*Taraxacum officinale Weber*) radice e.s., ananas (*Ananas comosus [L.] Merr*) frutto e.s., ibisco (*Hibiscus sabdariffa L.*) .fiori e.s., tè verde (*Camellia sinensis [L.] Kuntze*) foglie e.s., papaia (*Carica papaya L.*) frutti e.s., orthosiphon (*Orthosiphon aristatus [Blume] Miq.*) foglie e.s., spirea ulmaria (*Filipendula ulmaria [L.] Maxim*) parti aeree e.s., fucus (*Fucus vesiculosus L.*) gambo e.s., edulcoranti: sucralosio, acesulfame K; guaranà (*Paullinia cupana Kunth*) semi e.s., antiagglomerante: fosfato tricalcico; caffeina, anticoagulante: biossido di silicio.

Modo d'uso

Sciogliere il contenuto di una bustina in 500 ml di acqua e assumere preferibilmente lontano dai pasti.

Dosi raccomandate

1 bustina di 3,5 g al giorno.

INFORMAZIONI NUTRIZIONALI

Estratto secco di piante	1 bustina (3,5 g)
Betulla e.s.	150 mg
Dente di leone e.s.	150 mg
Ananas e.s.	150 mg
Ibisco e.s.	150 mg
Tè verde e.s.	150 mg
Fucus e.s.	75 mg
Papaya e.s.	150 mg
Ortosifón e.s.	150 mg
Spirea ulmaria e.s.	150 mg
Guaraná e.s.	12,375 mg
Caffeina	3,75 mg



PESO NETTO: 49 g

PESO NETTO PER BUSTINA: 3,5g

Questa confezione contiene 14 bustine.

Non superare la dose giornaliera raccomandata.

Tenere fuori dalla portata dei bambini di età inferiore a 3 anni.

Gli integratori non sostituiscono una dieta varia ed equilibrata o uno stile di vita sano.

Contiene caffeina. Non raccomandato per bambini, donne in gravidanza o in allattamento.

Se stai assumendo farmaci antiplastrinici o anticoagulanti, ti consigliamo di consultare il tuo medico. Il suo uso non è raccomandato per bambini e adolescenti.

Conservare il prodotto in un luogo fresco.



Cellulite Gel

Contenuto in principi attivi

L-Carnitina (2,5%), Estratto di Alga Rossa *Corallina Officinalis* (1%), Estratto di Vite Rossa (1%), Caffeina (0,8%), Fosfatidilcolina (0,1%), Nicotinato di Metile (0,05%).

Ingredienti

ACQUA, ALCOOL DENAT., GLICERINA, CARNITINA, OLIO DI RICINO IDROGENATO PEG-40, TRIETANOLAMINA, ESTRATTO DI CORALLINA OFFICINALIS, ESTRATTO DI FOGLIE DI VITIS VINIFERA, VANILLIL BUTIL ETERE, METIL NICOTINATO, CAFFEINA, LECITINA, ETOSSIDIGLICOL, GLICOL PROPILENICO, CARBOMER, FTROSJETANOL CAPRYLYL GLYCOL, IMIDAZOLIDINYL UREA, 1,2-ESANEDIOL, POTASSIUM SORBATE, SODUM BENZOATE, PARFUM, CINNAMYL ALCOHOL, EUGENOL, BENZYL SALICYLATE, COUMARIN, GERANIOL, LINALOOL, HEXYL CINNAMAL, CI 19140, CI 16035.

Consigli per l'applicazione

Applicare sulla zona adiposa localizzata con un leggero massaggio due volte al giorno: preferibilmente prima dell'attività fisica e prima di coricarsi. Lavarsi le mani dopo ogni applicazione.

L'effetto del calore si manifesta con l'arrossamento temporaneo della zona di applicazione. A questo effetto corrisponde una vasodilatazione che potenzia gli effetti lipolitici e drenanti dei principi attivi del gel.

Precauzione per l'uso

Per uso esterno. Non mangiare. Tenere lontano da occhi, mucose e pelle irritata o ferita. In caso di contatto con gli occhi, sciacquare immediatamente ed abbondantemente con acqua. Sospenderne l'uso in caso di presentazione di qualsiasi tipo di irritazione. Tenere fuori dalla portata dei bambini. Tenere il contenitore chiuso.

CONTENUTO NETTO: 200 ml

Conservare il prodotto in un luogo fresco e asciutto.

