

# Carta de Sabores



METHOD  
**Pnk**<sup>®</sup>  
by PronoKal Group<sup>®</sup>

# Cómo hacer tu pedido

Después de la consulta con tu médico, recibirás el seguimiento nutricional por nuestro equipo de nutricionistas-coach PnK®.

## Selecciona tus productos favoritos

- 1 Envía tu certificado a [pedidos.uruguay@pronokalgrou.com](mailto:pedidos.uruguay@pronokalgrou.com)
- 2 Tu nutricionista te asesorará en función del paso en el que te encuentres.
- 3 Elige los productos **PnK® con ProteinDHA** que más se ajusten a tus gustos y necesidades.
- 4 No olvides la suplementación.  
La suplementación es necesaria e imprescindible en todo el tratamiento para el buen funcionamiento de tu organismo y para que no existan estados carenciales.

No olvides acompañar tu tratamiento con la suplementación específica del **Método PnK®** pautada por tu médico.

*\*\*Los gastos de envío corren por cuenta del paciente\*\**

No olvides visitar la **página exclusiva de pacientes PnK®** y nuestras redes sociales para estar al día y obtener todas las herramientas necesarias que te ayudarán en tu camino al éxito.



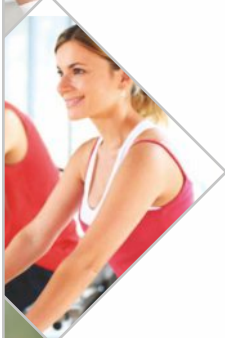
Centro de  
Asesoría Telefónica PnK®  
0800 2516  
[www.pronokalgrouclub.com](http://www.pronokalgrouclub.com)

# Un verdadero Equipo Multidisciplinario a tu disposición desde el primer día



## Consulta nutricional

Nuestro equipo de **nutricionistas-coach** te ayudará a resolver todas tus dudas nutricionales. Además, te ofrecerá nuevas recetas y métodos de preparación de alimentos, lo que facilitará tu pérdida de peso, mantenimiento de los resultados y desarrollo de hábitos alimentarios saludables. Asimismo, el equipo de **nutricionistas-coach** está entrenado para ofrecerte el apoyo motivacional necesario a lo largo de todo el tratamiento.



## Actividad Física

Nuestros especialistas te ayudarán a incorporar la **Actividad Física** en tu vida diaria de manera completamente personalizada, determinando los ejercicios que se adaptan a tus condiciones específicas, lo que mejorará los resultados de pérdida de peso y el mantenimiento de los resultados.



## Coaching

Nuestros expertos te ayudarán a alcanzar tus objetivos de pérdida de peso y mantenimiento, a través de técnicas basadas en la programación neuro-lingüística. Este equipo te ofrecerá las herramientas para superar los obstáculos y resistencias que puedan surgir durante el proceso hasta alcanzar tu meta.

Recuerda que nuestro **Equipo Multidisciplinario** te acompañará durante todo tu proceso de **pérdida de peso** y hasta dos años después.

visita

[www.pronokalgroupclub.com](http://www.pronokalgroupclub.com)

**PronoKal Uruguay**

Ramón Fernández 270

Montevideo, Uruguay

Tel. 0800 2516

## Consulta a tu nutricionista-coach Pnk<sup>®</sup>

El equipo de nutricionistas-coach de Pnk<sup>®</sup> te asesorará en la elección de los productos en función de tus preferencias y hábitos diarios.

0800 2516

[www.pronokalgroupclub.com](http://www.pronokalgroupclub.com)

### Chocolates y Cafés

|  |   |           |
|--|---|-----------|
|  | Bebida sabor Café Frappé                    | 7 U./caja |
|  | Bebida sabor Chocolate Caliente             | 7 U./caja |
|  | Bebida sabor Moka<br><i>Próximamente!!!</i> | 7 U./caja |

### Bebidas Frías

|   |  |           |
|---|--|-----------|
|  | Bebida sabor Naranja<br><i>Próximamente!!!</i>           | 7 U./caja |
|  | Bebida sabor Pomelo                                      | 7 U./caja |
|  | Bebida sabor Durazno y damasco (melocotón y albaricoque) | 7 U./caja |

### Sopas y Cremas

|   |                                 |           |
|---|---------------------------------|-----------|
|  | Crema sabor Verduras            | 7 U./caja |
|  | Sopa sabor Pollo al curry       | 7 U./caja |
|  | Sopa sabor Calabaza y Parmesano | 7 U./caja |

### Tortillas y Crepes

|  |                              |           |
|--|------------------------------|-----------|
|   | Tortilla sabor Queso         | 7 U./caja |
|  | Tortilla sabor Finas Hierbas | 7 U./caja |
|  | Crepe sabor Bacon y queso    | 7 U./caja |
|  | Crepe                        | 7 U./caja |



### Postres

|   |                                   |           |
|---|-----------------------------------|-----------|
|   | Postre sabor Chocolate            | 7 U./caja |
|  | Postre sabor Pera y stracciatella | 7 U./caja |
|  | Postre sabor Banana Split         | 7 U./caja |
|  | Postre sabor Vainilla             | 7 U./caja |

### Repostería

|   |                        |           |
|---|------------------------|-----------|
|   | Arroz con leche        | 7 U./caja |
|  | Pastel sabor Manzana   | 7 U./caja |
|  | Pastel sabor Chocolate | 7 U./caja |
|  | Pancake                | 7 U./caja |

### Salados Gourmet

|  |                  |           |
|--|------------------|-----------|
|  | Nuggets          | 7 U./caja |
|  | Pan de proteínas | 7 U./caja |

### Listos para Consumir

|   |   |           |
|---|---|-----------|
|  | Galletas de Naranja                             | 7 U./caja |
|  | Galletas de Dulce de Leche                      | 5 U./caja |
|  | Galletas con Tableta de Chocolate Blanco        | 5 U./caja |
|  | Galletas con Tableta de Chocolate Blanco Crunch | 5 U./caja |
|  | Galletas con Tableta de Chocolate Negro         | 5 U./caja |
|  | Galletas con Tableta de Chocolate Negro Crunch  | 5 U./caja |
|  | Galletas con Tableta de Chocolate con Leche     | 5 U./caja |

### Listos para Consumir

|   |  |           |
|---|--|-----------|
|  | Galletas con Tableta de Chocolate con Leche Crunch | 5 U./caja |
|  | Chips Campesinas                                   | 5 U./caja |
|  | Chips Sabor Pizza                                  | 5 U./caja |
|  | Tostadas Artesanas                                 | 5 U./caja |
|  | Barritas sabor Frutilla (fresa)                    | 5 U./caja |
|  | Barritas sabor Cocco                               | 5 U./caja |
|  | Barritas sabor Doble Chocolate                     | 5 U./caja |

**PROTEINDHA®** es una fórmula exclusiva y patentada, desarrollada por el departamento de I+D de PronoKal Group®, que combina **proteínas de alto valor biológico y DHA** en proporción adecuada para lograr:

- ▼ una pérdida de peso rápida, eficaz, segura y de calidad a corto plazo
- ▲ un incremento de la adherencia al tratamiento
- ayudar a no recuperar el peso perdido



#### K-line Commodities



Batidor

#### K-line Suplementación



Sodio

60 Cápsulas/ pote



Potasio

60 Cápsulas/ pote



Calcio

60 Cápsulas/ pote



Magnesio

60 Cápsulas/ pote



Vitaminas

60 Cápsulas/ pote



DHA Vita

60 Cápsulas/ pote

La suplementación PnK® es imprescindible para obtener los óptimos resultados y evitar estados carenciales. Tu nutricionista-coach estará disponible para cualquier consulta.